





*ETEM*



## ΠΕΡΙΕΧΟΜΕΝΑ / Contents

ΜΙΣΟΣ ΑΙΩΝΑΣ ΠΡΩΤΟΠΟΡΙΑΣ ΚΑΙ ΣΥΝΕΧΙΖΟΥΜΕ <i>Thriving continuously for 50 years</i>	6
ΧΡΟΝΟΛΟΓΙΕΣ ΟΡΟΣΗΜΑ <i>Milestones</i>	8
Η ΕΤΕΜ ΣΗΜΕΡΑ <i>ETEM today</i>	16
4 ΛΟΓΟΙ ΝΑ ΕΠΙΛΕΞΕΤΕ ΤΗΝ ΕΤΕΜ <i>4 Reasons to choose ETEM</i>	18
ΠΟΥ ΒΡΙΣΚΟΜΑΣΤΕ <i>Geographical Footprint</i>	20
ΜΟΧΛΟΙ ΑΝΑΠΤΥΞΗΣ <i>Growth drivers</i>	22
ΤΟ ΜΕΛΛΟΝ ΜΑΣ <i>Our future</i>	23
ΑΝΟΙΓΟΜΕΝΑ ΣΥΣΤΗΜΑΤΑ <i>Opening systems</i>	24
ΣΥΡΟΜΕΝΑ ΣΥΣΤΗΜΑΤΑ <i>Sliding systems</i>	40
ΠΟΡΤΕΣ <i>Doors</i>	54
ΠΤΥΣΣΟΜΕΝΑ ΣΥΣΤΗΜΑΤΑ <i>Slide and folding systems</i>	62
ΣΥΣΤΗΜΑΤΑ ΣΚΙΑΣΗΣ <i>Shading Systems</i>	68
ΣΥΜΠΛΗΡΩΜΑΤΙΚΑ ΠΡΟΙΟΝΤΑ <i>Supplementary products</i>	74
ΣΥΣΤΗΜΑΤΑ ΥΑΛΟΠΕΤΑΣΜΑΤΩΝ <i>Curtain wall systems</i>	92
ΣΥΣΤΗΜΑΤΑ ΑΕΡΙΖΟΜΕΝΩΝ ΠΡΟΣΟΨΕΩΝ <i>Ventilated façade systems</i>	106
ΣΑΣ ΥΠΟΣΤΗΡΙΖΟΥΜΕ ΣΕ ΚΑΘΕ ΣΑΣ ΒΗΜΑ <i>We support you in every step</i>	114
ΠΡΟΣΤΑΣΙΑ ΤΟΥ ΠΕΡΙΒΑΛΛΟΝΤΟΣ & ΒΙΩΣΙΜΗ ΑΝΑΠΤΥΞΗ <i>Environmental protection @ Sustainability</i>	118



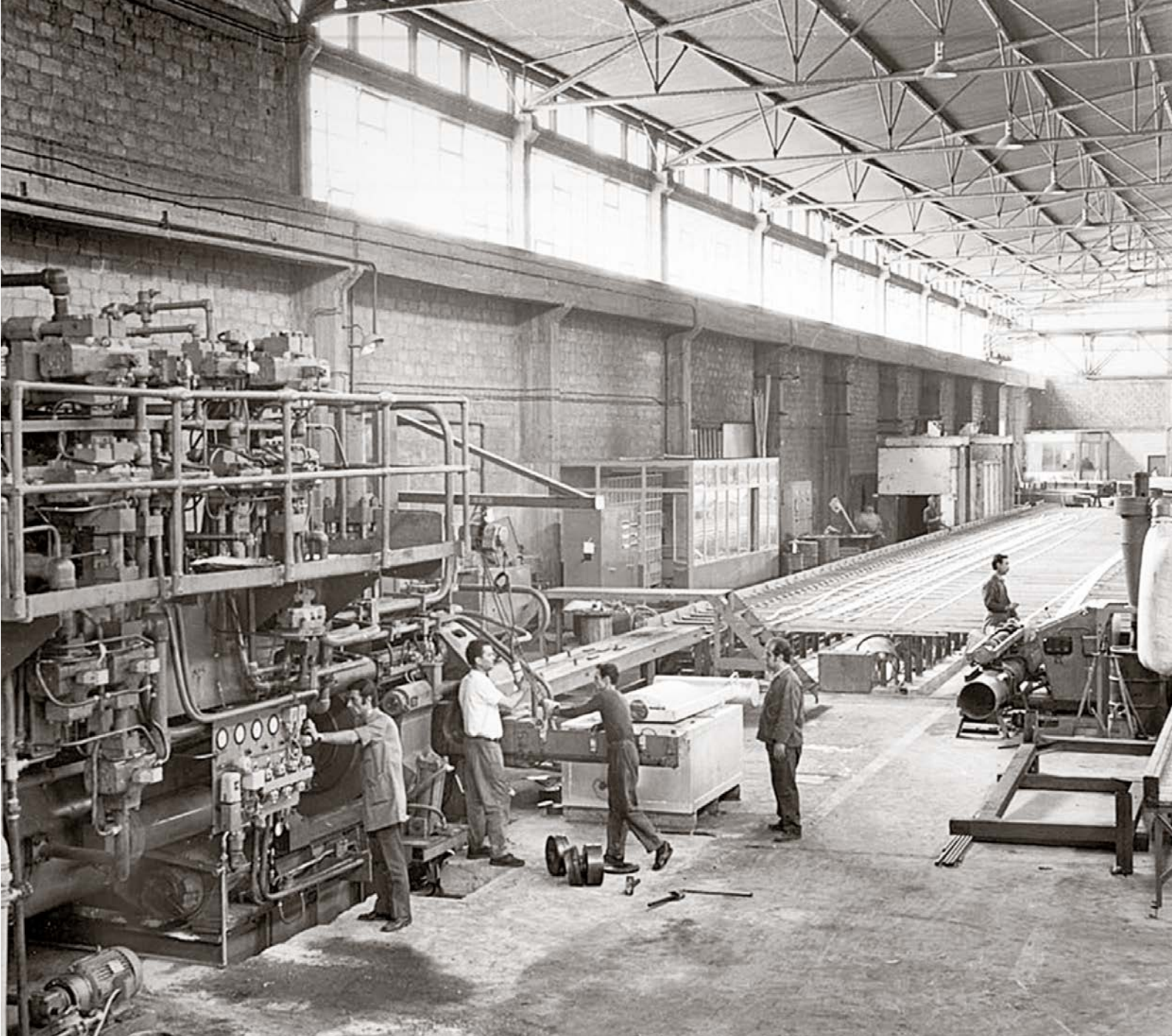
# **ΜΙΣΟΣ ΑΙΩΝΑΣ ΠΡΩΤΟΠΟΡΙΑΣ ΚΑΙ ΣΥΝΕΧΙΖΟΥΜΕ**

*THRIVING CONTINUOUSLY  
FOR 50 YEARS*

Η ΕΤΕΜ ιδρύθηκε το 1971 και σήμερα συγκαταλέγεται ανάμεσα στις μεγαλύτερες και τεχνολογικά πιο προηγμένες βιομηχανίες διέλασης αλουμινίου στην Ευρώπη.

Είναι η πρώτη εταιρεία που σχεδίασε και παρήγαγε ολοκληρωμένα συστήματα αλουμινίου στην Ελλάδα, ενώ εφάρμοσε το πρώτο υαλοπέτασμα σε υψηλό κτήριο, στις αρχές του 1970 (Πύργος Αθηνών, 103μ).

Με πάνω από 50 χρόνια εμπειρίας και συνεχούς παρουσίας τόσο στο σχεδιασμό όσο και στην παραγωγή προφίλ για αρχιτεκτονικά συστήματα και διαφορετικές βιομηχανικές εφαρμογές, η εταιρεία δεσμεύεται να εξυπηρετεί τους πελάτες της με υπηρεσίες και λύσεις προστιθέμενης αξίας.



*ETEM was founded in 1971 and today is one of the largest and most technologically advanced aluminium extrusion industries in Europe.*

*The company is the first integrated designer and producer of aluminium systems in Greece and applied the first curtain walling system in a high-rise building, in the early 1970s (Tower of Athens, 103 m)*

*With over 50 years of experience and continuous presence in both the design and production of profiles for architectural systems and different industrial applications, the company is committed to serving its customers with value added services and solutions.*

# MILESTONES

**1973**

Τα προϊόντα της ETEM στον πρώτο ουρανοξύστη της Αθήνας, τον Πύργο των Αθηνών, ύψους 103 μέτρων

*ETEM's products are installed in the 1st high rise building in Athens, Tower of Athens (103 m)*

**1983**

Εγκατάσταση της μεγαλύτερης γραμμής διέλασης των Βαλκανίων ωστικής ικανότητας 2.750 US tons (25MN)

*Installation of the most powerful extrusion press line in the Balkan area 2,750 US tons (25MN)*

**1971**

Ίδρυση της εταιρείας με τη νομική μορφή Εταιρείας Περιορισμένης Ευθύνης (ΕΠΕ).

*The company was founded as a Limited Liability Company (LTD)*

**1981**

Εγκατάσταση μονάδας ηλεκτροστατικής βαφής και ανοδίσωσης .

*Installation of a powder coating line & anodising unit.*

**1984**

Κυκλοφορία νέων καινοτόμων σειρών αρχιτεκτονικών συστημάτων με την ονομασία "Ε"

*Launching the new pioneering Achitectural systems (lines E)*



## 1989

Ευρωπαϊκή αναγνώριση με την ανάληψη του project “La Defense”, στο Παρίσι  
*European acknowledgement “LA DEFENSE PROJECT” in Paris*

## 2000

Εγκατάσταση γραμμής διέλασης 5.500 US tons (50MN), η μεγαλύτερη στη ΝΑ Ευρώπη. Στρατηγική συνεργασία με την αυτοκινητοβιομηχανία για εξαρτήματα αλουμινίου.

*Installation of a 5,500 US tons (50MN) extrusion line, the most powerful in SE Europe. Strategic partnership with the automotive Industry for processed AL components*

## 2002

Εγκατάσταση νέας υπερσύγχρονης μονάδας κάθετης ηλεκτροστατικής βαφής για προφίλ διέλασης και ειδικού κλιβάνου γήρανσης

*Installation of a new vertical Powder-coating equipment for extruded profiles, and ageing ovens*

## 1999

Εγκατάσταση γραμμής διέλασης δυναμικότητας 24 MN στην ETEM στις εγκαταστάσεις της Ελλάδας

*Installation of 24 MN extrusion line in Athens, Greece*

## 2001

Κατασκευή νέων εγκαταστάσεων αποθήκευσης (20.000 m<sup>2</sup>) στην Αθήνα, Ελλάδα.

*Construction of new storage facilities (20,000 m<sup>2</sup>) in Athens, Greece*

# MILESTONES

**2007**

Η ETEM καινοτομεί με τη δημιουργία των Συστημάτων Αεριζόμενων Προσώπων (VFS)  
*ETEM innovates with Ventilated Façade Systems (VFS)*

**2013**

Εγκατάσταση γραμμής διέλασης δυναμικότητας 24MN στη Σόφια, Βουλγαρία.  
*Installation of 24MN extrusion line in Sofia, Bulgaria.*

**2004-2005**

Ίδρυση νέων θυγατρικών σε Σερβία, Ρουμανία και Ουκρανία  
*Establishment of new subsidiaries in Serbia, Romania & Ukraine*

**2010**

Εγκατάσταση δύο νέων γραμμών διέλασης δυναμικότητας 18MN και 28MN στη Σόφια, Βουλγαρία. Εγκατάσταση νέας σύγχρονης μονάδας οριζόντιας ηλεκτροστατικής βαφής στην Ελλάδα.  
*Installation of 2 new extrusion lines (18MN and 28MN) in Sofia, Bulgaria.*  
*Installation of new high-tech horizontal Powder-Coating line in Athens, Greece*

**2013**

Πιστοποίηση προφίλ αλουμινίου για την αυτοκινητοβιομηχανία (Crash Relevant profiles). Ανάλυση νέων συμβάσεων για την ανάπτυξη έργων για τις μεγαλύτερες Ευρωπαϊκές αυτοκινητοβιομηχανίες (Daimler, Jaguar - Land Rover, BMW, κλπ.)  
*Crash relevant profiles certification for the Automotive industry is achieved. ETEM is awarded new contracts with major Automotive manufacturers (Daimler, Jaguar-Landover, BMW etc)*

## 2019

Η ETEM Βουλγαρίας προχωράει σε κοινοπραξία με τον Ισπανικό Όμιλο Gestamp για την παραγωγή προϊόντων αυτοκινητοβιομηχανίας. Το τμήμα των αρχιτεκτονικών συστημάτων αποσχίζεται και ενσωματώνεται στα κεντρικά γραφεία της ETEM GR στην Αθήνα, Ελλάδα

*ETEM Bulgaria entered into a Joint-Venture with Spanish group Gestamp for the production of Automotive products. Architectural segment spins-off successfully and is integrated in ETEM GR headquarters in Athens, Greece*

## 2021

Έναρξη μονάδας κατακόρυφης βαφής στην Αθήνα. Εγκατάσταση 2 νέων γραμμών κατεργασίας CNC. Startup of vertical powder coating line in Athens, Greece. Installation of 2 new CNC machining lines.

## 2015

Επιτυχημένη ολοκλήρωση του πρώτου ουρανοξύστη στη Σόφια με tailor made πρόσοψη E99 (ύψους 126 μέτρων)

*The 1st high-rise building in Sofia (126m) with tailor-made façade E99 is finished successfully*

## 2018

Η ETEM επαναλειτουργεί την μονάδα παραγωγής της στις εγκαταστάσεις, στην Αθήνα, Ελλάδα

*ETEM re-starts production in Athens, Greece*

## 2020

Εγκατάσταση γραμμής διέλασης 20MN στην Αθήνα, Ελλάδα. Εγκατάσταση δύο αυτόματων CNC γραμμών συρραφής Θερμομονωτικών Hermann Muller.

*Installation of 20MN extrusion line in Athens Greece.*

*Installation of two automatic CNC thermobreak assembly lines by Hermann Muller.*

## ΤΟ 2021 Η ΕΤΕΜ ΕΓΙΝΕ 50 ΕΤΩΝ. ΜΙΣΟΣ ΑΙΩΝΑΣ ΙΣΤΟΡΙΑΣ, ΠΟΙΟΤΗΤΑΣ ΚΑΙ ΚΑΙΝΟΤΟΜΙΑΣ ΣΕ ΣΥΣΤΗΜΑΤΑ ΑΛΟΥΜΙΝΙΟΥ



### 1966

#### Πύργος ΟΤΕ, Θεσσαλονίκη | Ελλάδα

Ο Πύργος του ΟΤΕ σχεδιάστηκε από τον αρχιτέκτονα Αλέξανδρο Αναστασιάδη το 1966, με ύψος 76 μέτρα και τέσσερις ορόφους.

Σήμερα, εκτός από το ότι αποτελεί σύγχρονο μνημείο της πόλης, ανοίγει για εκδηλώσεις και εκθέσεις κατά τη διάρκεια της Διεθνούς Έκθεσης Θεσσαλονίκης

#### OTE Tower, Thessaloniki, Greece

The OTE Tower was designed by the architect Alexandros Anastasiadis in 1966 that stands 76 meters tall and features four floors. Today, other than its status as a modern monument of the city, opens up for events and exhibitions during the Thessaloniki International Fair.



### 1969

#### Πύργος Αθηνών, Αθήνα | Ελλάδα

Το υψηλότερο κτήριο στην Ελλάδα, με ύψος 103 μ. Εγκαινιάστηκε τον Ιούνιο του 1969 και άρχισε να λειτουργεί το 1971. Αρχιτέκτονες του έργου είναι οι Ιωάννης Βικέλας και Ιωάννης Κυμπρίτης.

#### Tower of Athens, Athens, Greece

The tallest building in Greece that was founded in June 1969 and started operating in 1971, with a height of 103m. It's architects were Ioannis Vikelas and Ioannis Kympritis.



### 1989

#### La Grande Arche de la Défense, Παρίσι | Γαλλία

Το Grande Arche de la Défense είναι ένα εμβληματικό μνημείο στη Γαλλική πρωτεύουσα. Ο Γάλλος αρχιτέκτονας Paul Andreu Reitzel συνέχισε το έργο του Johan Otto von Spreckelsen μέχρι το μνημείο να ολοκληρωθεί το 1989. Το Grande Arche έχει σχήμα κύβου με πλάτος, ύψος και βάθος 110 μ.

#### La Grande Arche de la Défense, Paris, France

La Grande Arche de la Défense is a monument and an emblematic building in the French capital. French architect Paul Andreu Reitzel continued Johan Otto von Spreckelsen work until the monument was completed in 1989. The Grande Arche is in the approximate shape of a cube with a width, height and depth of 110 m.

IN 2021, ETEM TURNS 50 YEARS OLD. HALF A CENTURY OF HISTORY, QUALITY, AND INNOVATION IN ALUMINUM SYSTEMS.



**2003**

### **Αρχαιολογικό Μουσείο της Ολυμπίας, Ολυμπία | Ελλάδα**

Ένα από τα σημαντικότερα μουσεία στην Ελλάδα, το οποίο εκθέτει τα αρχαιολογικά ευρήματα της Αρχαίας Ολυμπίας. Το Αρχαιολογικό Μουσείο Ολυμπίας άνοιξε το 1882 και ήταν το πρώτο μουσείο στην Ελλάδα, εκτός Αθηνών.

### *Archaeological Museum of Olympia, Olympia, Greece*

*One of the most important museums in Greece - exhibits the archaeological findings of Ancient Olympia. The Archaeological Museum of Olympia was opened in 1882 and it was the first museum in Greece, outside of Athens.*



**2004**

### **Hilton Athens, Αθήνα | Ελλάδα**

Το πολυτελές ξενοδοχείο που βρίσκεται στο κέντρο της πόλης, άνοιξε επίσημα στις 20 Απριλίου 1963, ως η πρώτη διεθνή αλυσίδα ξενοδοχείων στην Αθήνα. Το 2004, το Hilton Athens ανακαινίστηκε από τους Έλληνες αρχιτέκτονες Αλέξανδρο Τομπάζη και Χάρρη Μπουγαδέλη.

### *Hilton Athens, Athens, Greece*

*This luxury hotel located in the city center, was officially opened on April 20th, 1963, as Athens' first international hotel chain. In 2004 Hilton Athens was renovated by Greek architects Alexandros Tombazis and Charis Bougadelis.*



**2008**

### **Μέγαρο Μουσικής Θεσσαλονίκης | Ελλάδα**

Το Μέγαρο Μουσικής στη Θεσσαλονίκη σχεδιάστηκε από τον Ιάπωνα αρχιτέκτονα Arata Isozaki και αποτελεί δείγμα μοντέρνας αρχιτεκτονικής.

### *Concert Hall Thessaloniki, Greece*

*Thessaloniki Concert Hall was designed by the Japanese architect Arata Isozaki and is a sample of modern architecture.*



## 2012

### **Carnegie Center, Κίεβο | Ουκρανία**

Ένα μοναδικό πολυχρηστικό κτήριο, που συνδυάζει εμπορικούς και οικιστικούς πολυώροφους πύργους, με ύψος 168 μέτρα. Μέχρι σήμερα, διατηρεί τον τίτλο του υψηλότερου αστικού κτιρίου στην Ουκρανία και σχεδιάστηκε από τον αρχιτέκτονα Babushkin S.

#### *Carnegie Center Kiev, Ukraine*

*Multiuse building combining front commercial and high-rise residential towers. The project is 168 m height, keeping the title of the highest civil building in Ukraine, designed by the architect Babushkin S.*



## 2014

### **Εθνικό Μουσείο Σύγχρονης Τέχνης Αθήνα | Ελλάδα**

Το Εθνικό Μουσείο Σύγχρονης Τέχνης (EMST) ξεκίνησε τη λειτουργία του το 2000. Το μόνιμο σπίτι του είναι το πρώην ζυθοποιείο Fix, στη Λεωφ. Συγγρού. Την ανακαίνιση του κτιρίου, το 2014, ανέλαβε το γραφείο 3SK Στυλιανίδης, Ι. Μουζάκης και Συνεργάτες Αρχιτέκτονες, Tim Ronalds, ενώ η Καλλιόπη Κοντόζογλου συμμετείχε ως συνεργάτης του 3SK.

#### *National Museum of Contemporary Art Athens, Greece*

*The National Museum of Contemporary Art Athens (EMST) began its operation in 2000. Its permanent home is the former Fix brewery on Syngrou Ave. The renovation of the building (2014) is undertaken by the offices of 3SK Stylianidis Architects, I. Mouzakis and Associates Architects, Tim Ronalds Architects, while Kalliopi Kontozoglou participates as a partner of 3SK.*



## 2015

### **5th Pearl Complex Οδησσός | Ουκρανία**

Οικιστικό έργο με μεγάλο όγκο υάλινων επιφανειών (πάνω 25.000 τετραγωνικά μέτρα).

#### *5th Pearl complex Odessa, Ukraine*

*Residential project with big volume of glazed surfaces (over 25 000 sq m).*



**2016**

### **Bulgarian Development Bank, Σόφια | Βουλγαρία**

Η Βουλγαρική Αναπτυξιακή Τράπεζα είναι ένα ιστορικό κτήριο και πολιτιστικό μνημείο, στη Σόφια. Αρχιτέκτονας του έργου ανακαίνισης είναι ο Jeko Tilev.

#### *Bulgarian Development Bank, Sofia, Bulgaria*

*Bulgarian Development Bank is a historic building and cultural monument. The architect of the renovation project is architect Jeko Tilev.*



**2020**

### **The Orbit Αθήνα | Ελλάδα**

Το κτήριο που σηματοδοτεί την αρχή μιας νέας εποχής για την Αθήνα, βρίσκεται στη Λεωφόρο Κηφισίας και φιλοξενεί γραφεία κορυφαίων ελληνικών εταιρειών.

Ο αρχιτεκτονικός σχεδιασμός του έργου έγινε από το γραφείο "LC Architects" και "I & A Βικέλας και Συνεργάτες".

#### *The Orbit Athens, Greece*

*The building that marks the beginning of a new era for Athens, is located in Kifissias Avenue and hosts offices of leading Greek companies. The project architectural design was done from "LC Architects" and "I & A Vikelas and Associate Architects".*



**2022**

### **Sky Fort Σόφια | Βουλγαρία**

Το Sky Fort είναι ένας ουρανοξύστης γραφείων με ύψος 202 μ., του οποίου η κατασκευή ξεκίνησε σε συνέχεια του πρώτου ουρανοξύστη Capital Fort (126 μ.).

Και τα δύο έργα αποτελούν μέρος του συγκροτήματος Sofia Capital City, και τα δύο στελεχώθηκαν με το σύστημα της ETEM E99.

Οι αρχιτέκτονες πίσω από τη δυναμική αρχιτεκτονική του Sofia Capital City είναι οι "A&A Architects".

#### *Sky Fort Sofia, Bulgaria*

*A high-rise office tower of 202 m is the second building, whose construction started after completion of the first tower Capital Fort (126 m)*

*Both projects are part of Sofia Capital City complex, and both with Etem's modular facade system E99.*

*The architects behind the dynamic architecture of Sofia Capital City are "A&A Architects".*



# Η ΕΤΕΜ ΣΗΜΕΡΑ

## ETEM TODAY

Σήμερα, η ΕΤΕΜ συγκαταλέγεται ανάμεσα στις κορυφαίες ευρωπαϊκές εταιρείες, στο σχεδιασμό, την ανάπτυξη και την παραγωγή ολοκληρωμένων, βιώσιμων και καινοτόμων αρχιτεκτονικών λύσεων αλουμινίου, καθώς και εξατομικευμένων βιομηχανικών προφίλ.

Με περισσότερα από 50 χρόνια εμπειρίας και συνεχούς παρουσίας στην αγορά, η εταιρεία δεσμεύεται για την εξυπηρέτηση των πελατών της με προϊόντα και υπηρεσίες άριστης ποιότητας, δημιουργώντας και διατηρώντας με αυτό τον τρόπο τις μακροχρόνιες σχέσεις της, που βασίζονται αποκλειστικά στην εμπιστοσύνη, την ακεραιότητα, την αξιοπιστία και την καινοτομία.

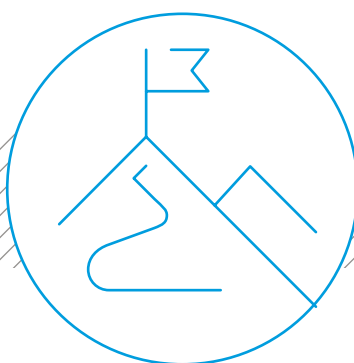
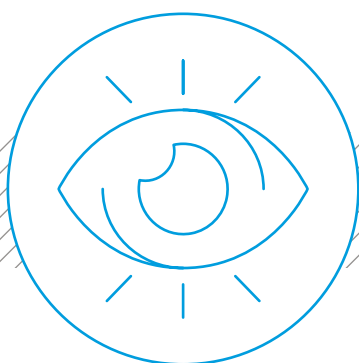
Η ιστορική εταιρεία διέλασης αλουμινίου, μετά τη μεταφορά του συνόλου της παραγωγικής της διαδικασίας από το εργοστάσιο της Βουλγαρίας στη Μαγούλα, η οποία ολοκληρώθηκε τον Μάιο του 2020, και μετά τις παράλληλες επενδύσεις στο βαφείο ηλεκτροστατική βαφής, παρουσίασε συνεχή αύξηση της παραγωγής.

*Today, ETEM is one of the leading European companies, in the design, development and production of integrated, sustainable, and innovative aluminium architectural solutions, as well as tailor-made industrial profiles.*

*With more than 50 years of experience and continuous presence in the market, the company is committed to serve its customers with products and services of excellent quality, thus creating and maintaining long-term relationships and its reputation, based on trust, integrity, reliability and innovation.*

*The historic aluminum extrusion company, after the relocation of its entire production process from the Bulgarian plant to Greece, which was completed in May 2020, and after the investments in the Powder-Coating line, has achieved continuous increase in production.*





## ΤΟ ΟΡΑΜΑ ΜΑΣ

Το όραμά μας, είναι ο σχεδιασμός η ανάπτυξη και η παραγωγή ολοκληρωμένων, βιώσιμων και καινοτόμων αρχιτεκτονικών συστημάτων αλουμινίου, παρέχοντας προϊόντα προστιθέμενης αξίας που πληρούν τις υψηλότερες απαιτήσεις από άποψη σχεδιασμού, άνεσης, ασφάλειας και ενεργειακής απόδοσης.

Απώτερος σκοπός της ETEM είναι να ικανοποιήσει την ανάγκη για βελτίωση και αναβάθμιση της εμπειρίας ζωής των χρηστών των προϊόντων της.

## OUR VISION

*Our vision is to design, develop and manufacture integrated, sustainable and innovative aluminium architectural systems, by supplying added value products and systems that meet the highest requirements in terms of design, comfort, safety and energy efficiency.*

*The ultimate scope of ETEM is to satisfy the need for improving user's living experience.*

## Η ΑΠΟΣΤΟΛΗ ΜΑΣ

Αποστολή μας, η εδραίωση της ETEM ως αξιόπιστου προμηθευτή αρχιτεκτονικών συστημάτων αλουμινίου, καθώς και εξειδικευμένων προφίλ για βιομηχανική χρήση, διατηρώντας την υψηλή της θέση, την αναγνώριση και τον σεβασμό, σε όλο το φάσμα του πελατολογίου της.

## OUR MISSION

*Our mission is the establishment of ETEM as a reliable supplier of integrated aluminium architectural systems, as well as tailor made industrial profiles, maintaining our leading position, acknowledgment, and the respect throughout the entire customer base.*

## ΟΙ ΑΞΙΕΣ ΜΑΣ

- / Πελατοκεντρική προσέγγιση
- / Επιχειρησιακή αριστεία
- / Οι άνθρωποί μας
- / Ομαδικότητα
- / Ασφάλεια
- / Προστασία του περιβάλλοντος & Βιώσιμη Ανάπτυξη
- / Σεβασμός & Ακεραιότητα
- / Καινοτομία

## OUR VALUES

- / Customer oriented approach
- / Operational excellence
- / Human capital
- / Team spirit
- / Safety
- / Environmental protection @ Sustainability
- / Respect @ Integrity
- / Innovation

# 4 ΛΟΓΟΙ ΝΑ ΕΠΙΛΕΞΕΤΕ ΤΗΝ ΕΤΕΜ

## 4 REASONS TO CHOOSE ETEM

# 1

### Ιστορία, Τεχνογνωσία & Άνθρωποι

Θυγατρική του μεγαλύτερου βιομηχανικού ομίλου της χώρας. Η μακρά ιστορία της ΕΤΕΜ σε συνδυασμό με τις αξίες και τις διακρίσεις της διασφαλίζουν τη συνέχιση μιας επιτυχημένης εξέλιξης στο μέλλον. Όχημά μας, εδώ και μισό αιώνα, είναι η ανεκτίμητη τεχνογνωσία των ανθρώπων μας.

### *History, Know-how @ People*

*Subsidiary of the largest industrial group of Greece. The long history, the values and the distinctions of ETEM, ensure the continuation of a successful development in the future. Our vehicle, for more than 50 years, is the invaluable know-how of our people.*

# 2

### Υποστήριξη σε κάθε σας βήμα

Υποστήριξη σε κάθε έργο (από το σχεδιασμό έως την υλοποίηση), μέσω της έμπειρης ομάδας μηχανικών και αρχιτεκτόνων. Η ομάδα της ΕΤΕΜ μπορεί να καλύψει ακόμη και τις μεγαλύτερες προκλήσεις με εξειδικευμένες λύσεις.

### *Project Engineering*

*Support in every project (from design to implementation), through an experienced team of engineers @ architects. ETEM's team can respond to any challenge with specialized or bespoke solutions*

# 3

## Καινοτομία, Ποιότητα και Πιστοποιήσεις

Η γκάμα των συστημάτων της ETEM εμπλουτίζεται συνεχώς με καινοτόμες ευέλικτες λύσεις, σε ανταγωνιστικές τιμές και με υψηλή ποιότητα.

Όλα τα συστήματα της ETEM δοκιμάζονται και πιστοποιούνται από διαπιστευμένα Διεθνή Ιδρύματα, ικανοποιώντας τις υψηλότερες απαιτήσεις και τηρώντας αυστηρά τα ανώτερα πρότυπα ποιότητας.

## *Innovation, Quality & Certifications*

*The range of ETEM systems is constantly enriched with innovative solutions, at competitive prices and in top quality. All ETEM systems are tested and certified by accredited International Institutions, meeting the highest requirements, and strictly adhering to quality standards.*

# 4

## Βιώσιμη Ανάπτυξη

Η ETEM δεσμεύεται για συνεχή βελτίωση του σχεδιασμού και των πρακτικών παραγωγής των προϊόντων της, με σκοπό να παρέχει τη βέλτιστη επίδραση στον άνθρωπο και το φυσικό περιβάλλον, τώρα και στο μέλλον. Χρησιμοποιώντας ανακυκλωμένα υλικά στις πρώτες ύλες και με ποικίλες στοχευμένες δράσεις, η εταιρεία καθορίζει το περιβαλλοντικό της αποτύπωμα και εξασφαλίζει τη βιώσιμη ανάπτυξη και τη συμβολή της στην κυκλική οικονομία.

## *Sustainable Development*

*ETEM is committed to continuous improvement in product design and manufacturing practices to provide the best outcome for the human & natural environment, now and in the future. By using recycled raw materials, and with a variety of targeted actions, the company defines its environmental footprint and ensures its sustainable development and contribution to the circular economy.*



# ΠΟΥ ΒΡΙΣΚΟΜΑΣΤΕ

## GEOGRAPHICAL FOOTPRINT



### Ελλάδα

Μαγούλα, Αθήνα | Παραγωγή, Αποθήκες  
Θεσσαλονίκη | Αποθήκες & Κέντρο Εξυπηρέτησης  
Κρήτη | Αποθήκες & Κέντρο Εξυπηρέτησης

### Greece

Magoula, Athens | Production facilities, Warehouses  
Thessaloniki | Warehouses @ Service Center  
Crete | Warehouses @ Service Center



### Βουλγαρία

Σόφια | Αποθήκες & Κέντρο Εξυπηρέτησης

### Bulgaria

Sofia | Warehouses @ Service Center



### Ρουμανία

Βουκουρέστι | Αποθήκες & Κέντρο Εξυπηρέτησης  
Κλούζ | Αποθήκες & Κέντρο Εξυπηρέτησης

### Romania

Bucharest | Warehouses @ Service Center  
Cluj | Warehouses @ Service Center



Εξαγωγές σε  
Exports in

**> 57 χώρες**  
**>57 countries**

Εμπορικό Δίκτυο σε  
Commercial Network in

**9 χώρες**  
**9 countries**

Παραγωγική Δυναμικό-  
τητα  
Production capacity

**> 12.000 tpa**



## Σερβία

Βελιγράδι | Αποθήκη & Κέντρο Εξυπηρέτησης

## Serbia

Belgrade | Warehouse & Service Center



## Ουκρανία

Κίεβο | Εμπορικά Γραφεία

## Ukraine

Kiev | Commercial Office



# ΜΟΧΛΟΙ ΑΝΑΠΤΥΞΗΣ

## GROWTH DRIVERS

Η αυξανόμενη παγκόσμια ζήτηση για βελτιωμένες συνθήκες διαβίωσης όσον αφορά την ασφάλεια, την αισθητική, την άνεση και την ενεργειακή απόδοση, αποτελούν τον κύριο μοχλό ανάπτυξης για τα αρχιτεκτονικά συστήματα αλουμινίου.

*The increasing global demand for improved living conditions in terms of safety, aesthetics, comfort and energy-efficiency, constitute the main growth driver for aluminium architectural products.*

Πρωτοβουλίες  
για την κλιματική  
αλλαγή & ευ ζην

*Climate change  
initiatives ⊕  
well being*

Βιωματική εμπειρία  
στην ενεργειακή  
απόδοση

*Living experience ⊕  
Energy efficiency*

Οικιστική  
κουλτούρα φιλική  
προς το περιβάλλον

*Eco-friendly ⊕  
habitat improvement*

# ΤΟ ΜΕΛΛΟΝ ΜΑΣ

## OUR FUTURE

Με πυξίδα τους μοχλούς ανάπτυξης, η ETEM εξελίσσεται και σχεδιάζει τα προϊόντα της με γνώμονα την βελτίωση του βιοτικού επιπέδου του τελικού χρήστη, ακολουθώντας πιστά μεθόδους και τεχνικές φιλικές προς το περιβάλλον.

Τα αναβαθμισμένα συστήματα της ETEM σχεδιάζονται με τρόπο που βελτιστοποιούν τη χρήση πρώτων υλών, επιτυγχάνοντας εξοικονόμηση ενέργειας καθ' όλη τη διάρκεια ζωής τους, μειώνοντας σημαντικά το περιβαλλοντικό αποτύπωμα και εξασφαλίζοντας την αρχή της βιώσιμης χρήσης των φυσικών πόρων.

Μέσω της συνεχούς εξέλιξης σε υποδομές, προηγμένο εξοπλισμό και ανθρώπινο δυναμικό, η ETEM προσανατολίζεται στην καινοτομία και στη δημιουργία πρωτοποριακών συστημάτων που συνδυάζουν τη βιωσιμότητα με υψηλές ενεργειακές επιδόσεις

*Using the acknowledged growth drivers as a compass, ETEM evolves and designs its products with the aim to improve the end users' living standards, following environmentally friendly methods and adequate techniques.*

*Our innovative systems are designed for optimizing the use of raw materials, achieving energy savings throughout their life cycle, significantly reducing the environmental footprint and ensuring the principle of sustainable use of natural resources.*

*Through continuous development in infrastructure, advanced equipment and human resources, ETEM is continuously focused on innovation and creation of advanced energy systems that combine sustainability and high energy efficiency.*

# ΑΝΟΙΓΟΜΕΝΑ ΣΥΣΤΗΜΑΤΑ

## Opening systems

Η ευρεία γκάμα ανοιγόμενων συστημάτων της ETEM, προσφέρει πρακτικές λύσεις σε κάθε οικιακή ή εμπορική εφαρμογή.

Τα συστήματα αλουμινίου της ETEM μπορούν να επιλεγθούν ανάμεσα από διαφορετικούς συνδυασμούς, γεωμετρικά χαρακτηριστικά και επιδόσεις.

Η νέα γενιά ενεργειακά αποδοτικών συστημάτων, συνδυάζει την υψηλή αισθητική με την άνεση, αλλά και την ελάχιστη χρήση ορατών πλαισίων.

*ETEM's extensive range of opening systems offers a practical solution for every residential or commercial application.*

*ETEM aluminum systems can be chosen between different combinations, geometries and performances.*

*The new generation of energy efficient systems combine elegance with comfort and minimum use of visible frames.*

	E1000	E38	E45	E68	EW70	E75	E77
Σειρά / Series	Prime	Prime	Advance	Advance	Advance	Elite	Elite
Πλάτος κάσας / Frame width	40 mm	50 mm	60 mm	68 mm	70 mm	75 mm	109 mm
Διάκενο Υάλωσης / Glazing infill	4 ÷ 27 mm	6 ÷ 37 mm	6 ÷ 47 mm	12 ÷ 57 mm	17 ÷ 52 mm	14 ÷ 64 mm	έως / up to 55 mm
Θερμική αγωγιμότητα / Thermal Transmittance $U_w$ (W/m <sup>2</sup> K)	-	1,9	1,7	1,1	1,1	1,0	-







# E1000 prime

SERIES

Το E1000 αποτελεί ένα σύστημα ανοιγόμενων παραθύρων και πορτών. Διαθέτει:

- πληθώρα επιλογών σε διατομές παραθύρων και πορτών ανοιγόμενων προς τα μέσα και προς τα έξω
- μεγάλο εύρος τυπολογιών,
- επιλογή μονής, διπλής, υάλωσης ή πάνελ,
- ενσωμάτωση ανοιγόμενου παντζουριού ή ρολού.

*E1000 is an opening window system. It provides:*

- wide range of profile options for inward and outward opening windows and doors;
- solutions to several configurations;
- accommodation to single and double glazed infills, as well as non-transparent panels;
- integration with shutter and rolling shutter.



## ΤΕΧΝΙΚΑ ΧΑΡΑΚΤΗΡΙΣΤΙΚΑ TECHNICAL FEATURES

Πλάτος κάσας | *Frame width:* 40 mm

Ελαχ. ύψος κάσας | *Min. frame height:* 54 mm

Ελαχ. εμφανές ύψος διατομής (κ+φ) |  
*Min. casement height (f+v):* 94 mm

Διάκενο υάλωσης | *Glazing infill:* 4 ÷ 27 mm

Μεγ. ύψος φύλλου | *Max. vent height:* 2.200 mm

Μεγ. πλάτος φύλλου | *Max. vent width:* 1.400 mm

Μεγ. βάρος φύλλου | *Max. vent weight:* 100 kg



## E38 prime

SERIES

Το E38 αποτελεί ένα βασικό σύστημα ανοιγόμενων παραθύρων και πορτών. Διαθέτει:

- εξαιρετική σχέση ποιότητας - τιμής,
- πληθώρα επιλογών σε διατομές παραθύρων και πορτών ανοιγόμενων προς τα μέσα,
- μεγάλο εύρος τυπολογιών,
- επιλογή μονής, διπλής, τριπλής υάλωσης ή πάνελ,
- δυνατότητα τοποθέτησης μηχανισμού περιμετρικού κλειδώματος
- ενσωμάτωση ανοιγόμενου παντζουριού ή ρολού.

*E38 is a basic opening window and door system with thermal break. It provides:*

- *cost effective solutions;*
- *wide range of profile options for inward opening windows and doors;*
- *solutions to several configurations;*
- *accommodation to glazed infills as well as non-transparent panels;*
- *either PVC-groove or Euro-groove mechanism;*
- *integration with shutter and rolling shutter.*



## ΤΕΧΝΙΚΑ ΧΑΡΑΚΤΗΡΙΣΤΙΚΑ TECHNICAL FEATURES

Πλάτος κάσας   <i>Frame width:</i>	50 mm
Ύψος κάσας   <i>Frame height:</i>	58 mm
Εμφανές ύψος διατομής (κ+φ)   <i>Casement height (f+v):</i>	127 mm
Διάκενο υάλωσης   <i>Glazing infill:</i>	6 ÷ 37 mm
Μεγ. ύψος φύλλου   <i>Max. vent height:</i>	2.300 mm
Μεγ. πλάτος φύλλου   <i>Max. vent width:</i>	1.600 mm
Μεγ. βάρος φύλλου   <i>Max. vent weight:</i>	140 kg
Θερμική αγωγιμότητα $U_f$   <i>Thermal transmittance <math>U_f</math>:</i>	$\geq 2,6 \text{ W}/(\text{m}^2\text{K})$



## E45 advance

SERIES

Το E45 αποτελεί ένα θερμοδιακοπτόμενο σύστημα ανοιγόμενων παραθύρων και πορτών. Διαθέτει:

- πληθώρα επιλογών σε διατομές παραθύρων και πορτών ανοιγόμενων προς τα μέσα και προς τα έξω,
- μεγάλο εύρος τυπολογιών,
- επιλογή υάλωσης ή πάνελ,
- ειδική λύση κρυφού φύλλου,
- δυνατότητα τοποθέτησης περιμετρικού μηχανισμού κλειδώματος,
- ανοιγόμενο παντζούρι ή ενσωματωμένο ρολό.

*E45 is an opening window and door system with thermal break. It provides:*

- *wide range of profile options for inward and outward opening windows and doors;*
- *solutions for several configurations;*
- *accommodation to glazed infills as well as non-transparent panels;*
- *special hidden vent solution;*
- *either PVC-groove or Euro-groove mechanism;*
- *integration with shutter and rolling shutter.*



## ΤΕΧΝΙΚΑ ΧΑΡΑΚΤΗΡΙΣΤΙΚΑ TECHNICAL FEATURES



Πλάτος κάσας   <i>Frame width:</i>	60 mm
Ελαχ. ύψος κάσας   <i>Min. frame height:</i>	45 mm
Ελαχ. εμφανές ύψος διατομής (κ+φ)   <i>Min. casement height (f+v):</i>	71 mm / 83 mm
Διάκενο υάλωσης   <i>Glazing infill:</i>	6 ÷ 47 mm
Μεγ. ύψος φύλλου   <i>Max. vent height:</i>	2.300 mm
Μεγ. πλάτος φύλλου   <i>Max. vent width:</i>	1.600 mm
Μεγ. βάρος φύλλου   <i>Max. vent weight:</i>	140 kg
Θερμική αγωγιμότητα $U_f$   <i>Thermal transmittance <math>U_f</math>:</i>	$\geq 1.9 \text{ W}/(\text{m}^2\text{K})$



## E68 advance

SERIES

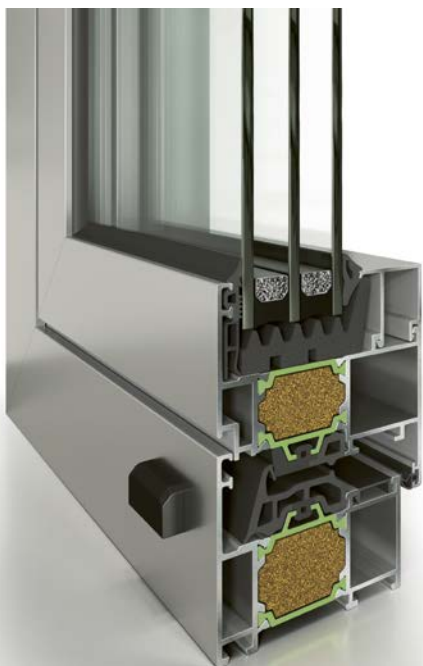
Το E68 αποτελεί ένα υψηλής ποιότητας θερμοδιακοπόμενο σύστημα ανοιγόμενων παραθύρων. Διαθέτει:

- πληθώρα επιλογών σε διατομές παραθύρων ανοιγόμενων προς τα μέσα,
- μεγάλο εύρος τυπολογιών,
- επιλογή υάλωσης ή πάνελ,
- δυνατότητα τοποθέτησης περιμετρικού μηχανισμού κλειδώματος,
- ειδικές λύσεις κρυφού φύλλου και φύλλου αερισμού,
- ενσωμάτωση ανοιγόμενου παντζουριού ή ρολού.

*E68 is a high end opening window system with thermal break. It provides:*

- *a wide range of profile options for inward opening windows;*
- *solutions to several configurations;*
- *accommodation to glazed infills as well as non-transparent panels;*
- *either PVC-groove or Euro-groove mechanism;*
- *special hidden vent and ventilated vent solutions;*
- *integration with shutter and rolling shutter.*





## ΤΕΧΝΙΚΑ ΧΑΡΑΚΤΗΡΙΣΤΙΚΑ TECHNICAL FEATURES

Πλάτος κάσας   <i>Frame width:</i>	68 mm
Ελαχ. ύψος κάσας   <i>Min. frame height:</i>	59 mm
Ελαχ. εμφανές ύψος διατομής (κ+φ)   <i>Min. casement height (f+v):</i>	73 / 107 mm
Διάκενο υάλωσης   <i>Glazing infill:</i>	12 ÷ 57 mm
Μεγ. ύψος φύλλου   <i>Max. vent height:</i>	2.700 mm
Μεγ. πλάτος φύλλου   <i>Max. vent width:</i>	1.400 mm
Μεγ. βάρος φύλλου   <i>Max. vent weight:</i>	130 kg
Θερμική αγωγιμότητα $U_f$   <i>Thermal transmittance <math>U_f</math>:</i>	$\geq 1.7 \text{ W}/(\text{m}^2\text{K})$



## EW70 advance SERIES

Το EW70 αποτελεί ένα νέας γενιάς θερμοδιακοπόμενο σύστημα ανοιγόμενων παραθύρων. Διαθέτει:

- πληθώρα επιλογών σε διατομές παραθύρων ανοιγόμενων προς τα μέσα,
- μεγάλο εύρος τυπολογιών,
- χρήση βελτιωμένων υλικών, τα οποία έχουν σημειώσει εξαιρετικές επιδόσεις κατά τη διαδικασία δοκιμών,
- επιλογή υάλωσης ή πάνελ,
- ειδική λύση κρυφού φύλλου,
- ενσωμάτωση ανοιγόμενου παντζουριού ή ρολού.

*EW70 is a new generation opening window system with thermal break. It provides:*

- *wide range of profile options for inward opening windows;*
- *solutions to several configurations;*
- *material optimal solutions with exceptionally high testing performances;*
- *accommodation to glazed infills as well as non-transparent panels;*
- *special hidden vent solution;*
- *integration with shutter and rolling shutter.*



## ΤΕΧΝΙΚΑ ΧΑΡΑΚΤΗΡΙΣΤΙΚΑ TECHNICAL FEATURES

Πλάτος κάσας   <i>Frame width:</i>	70 mm
Ελαχ. ύψος κάσας   <i>Min. frame height:</i>	47 mm
Εμφανές ύψος διατομής (κ+φ)   <i>Caseament height(f+v):</i>	74 / 95 mm
Διάκενο υάλωσης   <i>Glazing infill range:</i>	17 ÷ 52mm
Μεγ. ύψος φύλλου   <i>Max. vent height:</i>	2.300 mm
Μεγ. πλάτος φύλλου   <i>Max. vent width:</i>	1.400 mm
Μεγ. βάρος φύλλου   <i>Max. vent weight:</i>	130 kg
Θερμική αγωγιμότητα $U_f$   <i>Thermal transmittanc <math>U_f</math>:</i>	$\geq 1.4 \text{ W}/(\text{m}^2\text{K})$



## E75 elite

SERIES

Το E75 αποτελεί ένα θερμοδιακοπόμενο σύστημα ανοιγόμενων παραθύρων, βαρέως τύπου. Διαθέτει:

- πληθώρα επιλογών σε διατομές παραθύρων και πορτών ανοιγόμενων προς τα μέσα και προς τα έξω,
- μεγάλο εύρος τυπολογιών,
- επιλογή υάλωσης ή πάνελ,
- ειδική λύση κρυφού φύλλου,
- ενσωμάτωση ανοιγόμενου παντζουριού ή ρολού.

*E75 is a heavy duty opening window system with thermal break. It provides:*

- wide range of profile options for inward & outward opening windows & doors;
- solutions to several configurations;
- accommodation to glazed infills as well as non-transparent panels;
- special hidden vent solution;
- integration with shutter and rolling shutter.



## ΤΕΧΝΙΚΑ ΧΑΡΑΚΤΗΡΙΣΤΙΚΑ TECHNICAL FEATURES

Πλάτος κάσας   <i>Frame width:</i>	75 mm
Ελαχ. ύψος κάσας   <i>Min. frame height:</i>	59 mm
Ελαχ. εμφανές ύψος διατομής (κ+φ)   <i>Min. casement height (f+v):</i>	107 mm
Διάκενο υάλωσης   <i>Glazing infill:</i>	14 ÷ 64 mm
Μεγ. ύψος φύλλου   <i>Max. vent height:</i>	2.700 mm
Μεγ. πλάτος φύλλου   <i>Max. vent width:</i>	1.400 mm
Μεγ. βάρος φύλλου   <i>Max. vent weight:</i>	180 kg
Θερμική αγωγιμότητα $U_f$   <i>Thermal transmittance <math>U_f</math>:</i>	$\geq 1.2 \text{ W}/(\text{m}^2\text{K})$



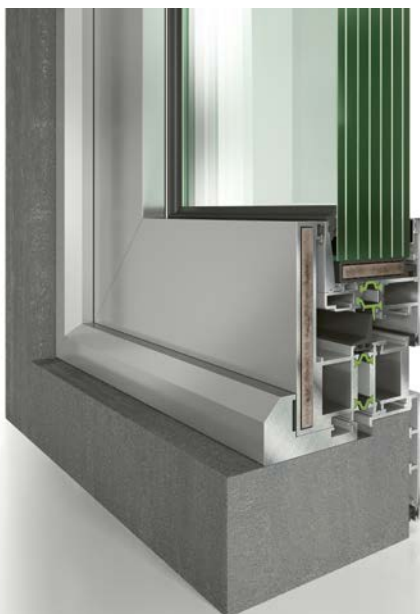
## **E77** elite Bullet resistant system SERIES

Το E77 αποτελεί ένα θερμοδιακοπόμενο σύστημα ανοιγόμενων παραθύρων, ανθεκτικό σε πυροβολισμούς. Διαθέτει:

- λύσεις παραθύρων ανοιγόμενων προς τα μέσα,
- τυπολογίες με συνδυασμό σταθερών και ανοιγόμενων τμημάτων,
- επιλογή υάλωσης ή πάνελ,
- ειδική λύση κρυφού φύλλου.

*E77 is a bullet resisting opening window system with thermal break. It provides:*

- inward opening window solutions;
- options for fixed and openable configurations;
- accommodation to glazed infills as well as non-transparent panels;
- special hidden vent solution.



## ΤΕΧΝΙΚΑ ΧΑΡΑΚΤΗΡΙΣΤΙΚΑ TECHNICAL FEATURES

Πλάτος κάσας   <i>Frame width:</i>	80 mm
Ελαχ. ύψος κάσας   <i>Min. frame height:</i>	101 mm
Ελαχ. εμφανές ύψος διατομής (κ+φ)   <i>Min. casement height (f+v):</i>	111 mm
Διάκενο υάλωσης   <i>Glazing infill:</i>	έως / up to 55 mm
Μεγ. Επιφάνεια φύλλου   <i>Max. vent area:</i>	2 m <sup>2</sup>
Μεγ. βάρος φύλλου   <i>Max. vent weight:</i>	300 kg



# ΣΥΡΟΜΕΝΑ ΣΥΣΤΗΜΑΤΑ

## Sliding systems

Τα συρόμενα συστήματα της ETEM είναι ένας καινοτόμος τρόπος για να βελτιώσετε την ποιότητα ζωής σας!

Τα συρόμενα συστήματά της ETEM συνδυάζουν τις υψηλότερες προδιαγραφές σε λειτουργικότητα και θερμομόνωση.

Οι δυνατότητες εγκατάστασης σε ανοίγματα μεγάλης κλίμακας διασφαλίζουν απεριόριστη θέα με υψηλές επιδόσεις.

*ETEM's sliding systems are an innovative way to improve your living experience!*

*Our systems combine the highest standards in functionality and thermal insulation.*

*The possibilities of installation in large openings ensure infinite view with ultimate performance.*

	ES320	E32	ES38	E50	ES500	ES70
Σειρά / Series	Prime	Prime	Advance	Advance	Advance	Elite
Μεγ. ύψος φύλλου / Max. sash height	2.300 mm	2.300 mm	2.400 mm	3.300 mm	3.300 mm	3.300 mm
Πλάτος φύλλου / Sash width	32 mm	32 mm	38 mm	50 mm	50 mm	70 mm
Θερμική αγωγιμότητα / Thermal Transmittance $U_w$ ( $W/m^2K$ )	-	1,9	1,8	1,6	-	1,0







# ES320 prime

SERIES

Το ES320 αποτελεί το βασικό σύστημα συρόμενων παραθύρων, ικανό να υποστηρίξει μεγάλο εύρος λύσεων. Διαθέτει:

- πληθώρα τυπολογιών,
- πλούσια ποικιλία διατομών,
- επιλογές μεταξύ διαφόρων μηχανισμών κλειδώματος και λαβών,
- ανοξείδωτο οδηγό κύλισης,
- σήτα ή/και παντζούρι.

*ES320 is the basic sliding system, capable to support a large variety of solutions. It provides:*

- *different window configurations;*
- *wide range of profile options;*
- *multiple types of either locking mechanisms or handles;*
- *stainless steel rail;*
- *integration of flyscreen and/or shutter.*



## ΤΕΧΝΙΚΑ ΧΑΡΑΚΤΗΡΙΣΤΙΚΑ TECHNICAL FEATURES

Πλάτος φύλλου | *Sash width:* 32 mm

Ελαχ. ύψος φύλλου | *Min. sash height:* 82 mm

Ύψος οδηγού | *Rail height:* 31 mm

Πλάτος γάντζου επαλληλίας | *Interlock width:* 85 mm

Διάκενο υάλωσης | *Glazing infill:* 10 ÷ 19 mm

Μεγ. πλάτος φύλλου | *Max. sash width:* 2.100 mm

Μεγ. ύψος φύλλου | *Max. sash height:* 2.300 mm

Μεγ. βάρος φύλλου | *Max. sash weight:* 90 kg



## E32 prime SERIES

Το E32 αποτελεί το βασικό θερμοδιακοπόμενο σύστημα συρόμενων παραθύρων, ικανό να υποστηρίξει μεγάλο εύρος λύσεων. Διαθέτει:

- πληθώρα τυπολογιών,
- πλούσια ποικιλία διατομών,
- επιλογές μεταξύ διαφόρων μηχανισμών κλειδώματος και λαβών,
- δυνατότητα επιλογής στενού γάντζου επαλληλίας,
- ανοξείδωτο οδηγό κύλισης,
- σήτα ή/και παντζούρι.

*E32 is the basic sliding window system with thermal break, developed to support a large variety of solutions. It provides:*

- *different window configurations;*
- *wide range of profile options;*
- *multiple types of either locking mechanisms or handles;*
- *narrow interlock option;*
- *stainless steel rail, ensuring smooth sliding;*
- *integration with flyscreen and/or shutter.*



## ΤΕΧΝΙΚΑ ΧΑΡΑΚΤΗΡΙΣΤΙΚΑ TECHNICAL FEATURES

Πλάτος φύλλου   Sash width:	32 mm
Ύψος φύλλου   Sash height:	82 mm
Ύψος οδηγού   Rail height:	31 mm
Πλάτος γάντζου επαλληλίας   Interlock width:	90 mm
Διάκενο υάλωσης   Glazing infill:	18 ÷ 22 mm
Μεγ. πλάτος φύλλου   Max. sash width:	1.600 mm
Μεγ. ύψος φύλλου   Max. sash height:	2.300 mm
Μεγ. βάρος φύλλου   Max. sash weight:	90 kg
Θερμική αγωγιμότητα $U_f$   Thermal transmittance $U_f$ :	$\geq 2,9 \text{ W}/(\text{m}^2\text{K})$



## ES38 advance

SERIES

Το ES38 αποτελεί ένα θερμοδιακοπόμενο σύστημα συρόμενων παραθύρων, ικανό να υποστηρίξει μεγάλο εύρος λύσεων. Διαθέτει:

- πληθώρα τυπολογιών,
- πλούσια ποικιλία διατομών,
- επιλογές μεταξύ διαφόρων μηχανισμών κλειδώματος και λαβών,
- ανοξείδωτο οδηγό κύλισης,
- σήτα ή/και παντζούρι.

*ES38 is a sliding window system with thermal break, capable to support a large variety of solutions. It provides:*

- *different window configurations;*
- *wide range of profile options;*
- *multiple type of either locking mechanisms or handles;*
- *stainless steel rail, ensuring smooth sliding;*
- *integration with flyscreen and/or shutter.*



## ΤΕΧΝΙΚΑ ΧΑΡΑΚΤΗΡΙΣΤΙΚΑ TECHNICAL FEATURES

Πλάτος φύλλου   Sash width:	38 mm
Ελαχ. ύψος φύλλου   Min. sash height:	79 mm
Ύψος οδηγού   Rail height:	32 / 44 mm
Πλάτος γάντζου επαλληλίας   Interlock width:	53 / 86 mm
Διάκενο υάλωσης   Glazing infill:	22 ÷ 26 mm
Μεγ. πλάτος φύλλου   Max. sash width:	2.000 mm
Μεγ. ύψος φύλλου   Max. sash height:	2.400 mm
Μεγ. βάρος φύλλου   Max. sash weight:	130 kg
Θερμική αγωγιμότητα $U_f$   Thermal transmittance $U_f$ :	$\geq 2,9 \text{ W/(m}^2\text{K)}$



## E50 advance SERIES

Το E50 αποτελεί ένα υψηλής ποιότητας θερμοδιακοπόμενο σύστημα συρόμενων παραθύρων, σχεδιασμένο να υποστηρίξει μεγάλο εύρος λύσεων. Διαθέτει:

- πληθώρα τυπολογιών,
- δυνατότητα επιλογής μηχανισμού ανύψωσης & κύλισης (lift & slide) ή απλής κύλισης,
- επιλογές μεταξύ διαφόρων μηχανισμών κλειδώματος και λαβών,
- ανοξείδωτο οδηγό,
- δυνατότητα επιλογής επίπεδου οδηγού,
- λύση στενού γάντζου επαλληλίας,
- σήτα ή/και παντζούρι.

*E50 is a high end sliding window system with thermal break, designed to support a large variety of solutions. It provides:*

- different window configurations;
- either lift & slide or sliding mechanisms;
- multiple types of either locking mechanisms or handles;
- stainless steel rail;
- flat rail option;
- narrow interlock option;
- integration with flyscreen and/or shutter.





## ΤΕΧΝΙΚΑ ΧΑΡΑΚΤΗΡΙΣΤΙΚΑ TECHNICAL FEATURES

Πλάτος φύλλου   Sash width:	50 mm
Ελαχ. ύψος φύλλου   Min. sash height:	80 mm / 92 mm
Ύψος οδηγού   Rail height:	25 mm / 45 mm
Πλάτος γάντζου επαλληλίας   Interlock width:	36 mm / 112 mm
Διάκενο υάλωσης   Glazing infill:	6 ÷ 41 mm
Μεγ. πλάτος φύλλου   Max. sash width:	3.300 mm
Μεγ. ύψος φύλλου   Max. sash height:	3.300 mm
Μεγ. βάρος φύλλου   Max. sash weight:	200 kg / 400 kg
Θερμική αγωγιμότητα $U_f$   Thermal transmittance $U_f$ :	$\geq 2,0 \text{ W}/(\text{m}^2\text{K})$



# ES500 advance

SERIES

Το ES500 αποτελεί ένα βαρέως τύπου σύστημα συρόμενων παραθύρων, σχεδιασμένο να υποστηρίζει μεγάλο εύρος λύσεων. Διαθέτει:

- πληθώρα τυπολογιών,
  - δυνατότητα επιλογής μηχανισμού ανύψωσης & κύλισης (lift & slide) ή απλής κύλισης,
  - επιλογές μεταξύ διαφόρων μηχανισμών κλειδώματος και λαβών,
  - λύση στενού γάντζου επαλληλίας,
  - ανοξείδωτο οδηγό,
  - σήτα.
- different window configurations;
  - either lift @ slide or sliding mechanisms;
  - multiple types of either locking mechanisms or handles;
  - narrow interlock option;
  - stainless steel rail;
  - integration with flyscreen.

*ES500 is a heavy duty sliding system, designed to support a large variety of solutions. It provides:*



## ΤΕΧΝΙΚΑ ΧΑΡΑΚΤΗΡΙΣΤΙΚΑ TECHNICAL FEATURES

Πλάτος φύλλου   Sash width:	50 mm
Ύψος φύλλου   Sash height:	92 mm
Ύψος οδηγού   Rail height:	45 mm
Πλάτος γάντζου επαλληλίας   Interlock width:	65 mm / 112 mm
Διάκενο υάλωσης   Glazing infill:	6 ÷ 41 mm
Μεγ. πλάτος φύλλου   Max. sash width:	3.300 mm
Μεγ. ύψος φύλλου   Max. sash height:	3.300 mm
Μεγ. βάρος φύλλου   Max. sash weight:	200 kg / 400 kg



## ES70 elite

SERIES

Το ES70 αποτελεί ένα βαρέως τύπου θερμοδιακοπόμενο σύστημα συρόμενων παραθύρων, σχεδιασμένο να υποστηρίζει μεγάλο εύρος λύσεων. Διαθέτει:

- πληθώρα τυπολογιών,
- λύσεις για εφαρμογές μεγάλων ανοιγμάτων, υψηλών ιδίων φορτίων (βάρους) και πάχους υάλωσης, εξασφαλίζοντας απρόσκοπτη λειτουργία,
- αντοχή έναντι ισχυρής ανεμοπίεσης,
- μηχανισμό ανύψωσης & κύλισης (lift & slide),
- ανοξείδωτο οδηγό,
- δυνατότητα επιλογής επίπεδου οδηγού,
- λύση στενού γάντζου επαλληλίας,
- σήτα.

*ES70 is a heavy duty sliding window system with thermal break, developed to support a large variety of solutions. It provides:*

- different window configurations;
- solutions to extremely thick glazing, heavy weights or large openings, ensuring unique operation;
- heavy wind load resistance;
- lift @ slide mechanism;
- stainless steel rail, ensuring smooth sliding;
- flat rail option;
- narrow interlock option;
- integration with flyscreen.



## ΤΕΧΝΙΚΑ ΧΑΡΑΚΤΗΡΙΣΤΙΚΑ TECHNICAL FEATURES



Πλάτος φύλλου   Sash width:	70 mm
Ύψος φύλλου   Sash height:	103 mm
Ύψος οδηγού   Rail height:	25 mm / 48 mm
Πλάτος γάντζου επαλληλίας   Interlock width:	54 mm / 113 mm
Διάκενο υάλωσης   Glazing infill range:	25 ÷ 52 mm
Μεγ. πλάτος φύλλου   Max. sash width:	3.300 mm
Μεγ. ύψος φύλλου   Max. sash height:	3.300 mm
Μεγ. βάρος φύλλου   Max. sash weight:	440 kg
Θερμική αγωγιμότητα $U_f$   Thermal transmittance $U_f$ :	$\geq 1,7 \text{ W}/(\text{m}^2\text{K})$



# ΠΟΡΤΕΣ

## Doors

Τα συστήματα πορτών της ETEM έχουν σχεδιαστεί ειδικά για να προσφέρουν λύσεις σε ανοίγματα μεγάλου πλάτους. Παρέχουν εξαιρετική λειτουργικότητα, ενεργειακές επιδόσεις και κομψότητα σε κάθε εφαρμογή.

Εξασφαλίζουν αντοχή και ασφάλεια, σε συνδυασμό με μίλιτη και σύγχρονη εμφάνιση.

Χάρη στα τεχνικά χαρακτηριστικά τους, τα συστήματα πορτών της ETEM, μπορούν να ανταποκριθούν στις απαιτήσεις κάθε σύγχρονου έργου.

*ETEM door systems have been especially designed to meet the needs for wide openings. They provide exceptional functionality and elegance to any installation.*

*They ensure durability and safety, combined with a minimal and modern design.*

*The door systems can meet the requirements of every contemporary project, thanks to their technical features.*

	ED630	ED68	ED75
Σειρά / Series	Advance	Advance	Elite
Πλάτος κάσας / Frame width	63,5 mm	68 mm	75 mm
Διάκενο Υάλωσης / Glazing infill	11 ÷ 43 mm	13 ÷ 48 mm	15 ÷ 55 mm





# ED630 advance

SERIES

Το ED630 αποτελεί ένα σύστημα πορτών, ιδανικό για μεγάλα ανοίγματα. Διαθέτει:

- μεγάλο εύρος τυπολογιών,
- ομοεπίπεδες επιφάνειες μεταξύ φύλλου και κάσας,
- εξαιρετικά υψηλή αντίσταση σε παραβίαση,
- δυνατότητα ενσωμάτωσης σε συστήματα υαλοπετασμάτων.

*ED630 is an openable door system ideal for large doors. It provides:*

- full range of typologies;
- flush surface between frame and doorleaf;
- exceptionally high burglar resistance performance;
- integration into curtain wallings.





## ΤΕΧΝΙΚΑ ΧΑΡΑΚΤΗΡΙΣΤΙΚΑ TECHNICAL FEATURES

Πλάτος κάσας | *Frame width:* 63,5 mm

Ύψος κάσας | *Frame height:* 69 mm

Εμφανές ύψος διατομών (κ+φ) | *Section height (f+l):* 141 mm

Διάκενο υάλωσης | *Glazing infill range:* 11 ÷ 43 mm

Μεγ. πλάτος φύλλου | *Max. sash width:* 2.800 mm

Μεγ. ύψος φύλλου | *Max. sash height:* 1.200 mm

Μεγ. βάρος φύλλου | *Max. sash weight:* 200 kg



## ED68 advance SERIES

Το ED68 αποτελεί ένα θερμοδιακοπτόμενο σύστημα πορτών, ειδικά σχεδιασμένο για να καλύπτει τις ανάγκες μεγάλων ανοιγμάτων. Διαθέτει:

- μεγάλο εύρος τυπολογιών,
- ομοεπίπεδες επιφάνειες μεταξύ φύλλου και κάσας,
- προαιρετική χρήση κεντρικού ελαστικού,
- λύσεις με κατώφλι ή ανεμοφράκτη,
- δυνατότητα ενσωμάτωσης σε συστήματα υαλοπετασμάτων.

*ED68 is a door system with thermal break, especially designed to meet large entrance door needs. It provides:*

- *full range of typologies;*
- *flush surface between frame and doorleaf;*
- *optional central gasket;*
- *implementation with or without threshold or drop down seal;*
- *integration into curtain wallings.*

ERINE'S BRITISH SCHOOL



## ΤΕΧΝΙΚΑ ΧΑΡΑΚΤΗΡΙΣΤΙΚΑ TECHNICAL FEATURES

Πλάτος κάσας   <i>Frame width:</i>	68 mm
Ύψος κάσας   <i>Frame height:</i>	75 mm
Εμφανές ύψος διατομών (κ+φ)   <i>Section height (f+l):</i>	141 mm
Διάκενο υάλωση   <i>Glazing infill:</i>	11 ÷ 43 mm
Μεγ. ύψος   <i>Max. height:</i>	2.800 mm
Μεγ. πλάτος   <i>Max. width:</i>	1.100 mm
Μεγ. βάρος φύλλου   <i>Max. vent weight:</i>	200 kg
Θερμική αγωγιμότητα $U_f$   <i>Thermal transmittance <math>U_f</math></i>	$\geq 1,4 \text{ W}/(\text{m}^2\text{K})$



## ED75 elite SERIES

Το ED75 αποτελεί ένα προηγμένο θερμοδιακοπόμενο σύστημα πορτών, ειδικά σχεδιασμένο για να καλύπτει τις ανάγκες μεγάλων ανοιγμάτων. Διαθέτει:

- μεγάλο εύρος τυπολογιών,
- ομοεπίπεδες επιφάνειες μεταξύ φύλλου και κάσας,
- ειδικά σχεδιασμένα πολυαμίδια που εξασφαλίζουν εξαιρετική λειτουργία ακόμα και υπό ακραία διαφορά θερμοκρασιών,
- λύσεις με κατώφλι ή ανεμοφράκτη,
- δυνατότητα ενσωμάτωσης σε συστήματα υαλοπετασμάτων.

*ED75 is an advanced door system with thermal break, developed to support large entrance doors. It provides:*

- full range of typologies;
- flush surface between frame and doorleaf;
- especially designed polyamides to ensure exceptional operation under extreme temperature differences;
- implementation with or without threshold or drop down seal;
- integration into curtain wallings.



## ΤΕΧΝΙΚΑ ΧΑΡΑΚΤΗΡΙΣΤΙΚΑ TECHNICAL FEATURES

Πλάτος κάσας   <i>Frame width:</i>	75 mm
Ύψος κάσας   <i>Frame height:</i>	75 mm
Εμφανές ύψος διατομών (κ+φ)   <i>Section height (f+l):</i>	153 mm
Διάκενο υάλωση   <i>Glazing infill:</i>	15 ÷ 55 mm
Μεγ. ύψος   <i>Max. height:</i>	3.200 mm
Μεγ. πλάτος   <i>Max. width:</i>	1.300 mm
Μεγ. βάρος φύλλου   <i>Max. vent weight:</i>	200 kg
Θερμική αγωγιμότητα $U_f$   <i>Thermal transmittance <math>U_f</math>:</i>	$\geq 1,1 \text{ W}/(\text{m}^2\text{K})$



# ΠΤΥΣΣΟΜΕΝΑ ΣΥΣΤΗΜΑΤΑ

## Slide and folding systems

Τα πτυσσόμενα συστήματα της ETEM είναι σχεδιασμένα για να παρέχουν λύσεις σε πολύ μεγάλα ανοίγματα, προσφέροντας ευελιξία κι ασφάλεια.

Ο λιτός σχεδιασμός των διατομών και η δυνατότητα επιλογής μεταξύ διαφορετικών οδηγών δύναται να καλύψουν κάθε απαίτηση. Μπορούν να χρησιμοποιηθούν σε πληθώρα εφαρμογών όπως κατοικίες, χώρους εστίασης, εστιατόρια ή ξενοδοχεία, επιτρέποντας τη συνεχή εναλλαγή ενοποίησης και διαχωρισμού των επιμέρους χώρων.

*ETEM slide and folding window systems are designed to provide solutions for wide openings, offering flexibility and security.*

*The lean profiles design and the large variety of bottom rails meet every aesthetic need. The systems can be integrated into many projects, such as residences, coffee shops, restaurants or hotels, creating an unimpeded indoor and outdoor transition.*

	<b>ESF500</b>	<b>E39</b>
Σειρά / Series	Advance	Advance
Πλάτος φύλλου / Vent width	50 mm	50 mm
Διάκενο Υάλωσης / Glazing infill	6 ÷ 34 mm	6 ÷ 34 mm
Θερμική Αγωγιμότητα $U_w$ / Thermal transmittance $U_w$ ( $W/m^2K$ )	-	1,8





# ESF500 advance

SERIES

Το ESF500 αποτελεί ένα σύστημα πτυσσόμενων παραθύρων, ιδανικό για ανοίγματα πολύ μεγάλου πλάτους. Διαθέτει:

- ομοεπίπεδες επιφάνειες μεταξύ φύλλων και κάσας,
- ανοξείδωτο οδηγό,
- επιλογές μεταξύ ενδοδαπέδιων και επιδαπέδιων οδηγών.

*ESF500 is a slide and folding system for openings with very large width. It provides:*

- flush surface between the frame and the sash;
- stainless steel rail, ensuring smooth sliding;
- large variety of bottom rails that are either floor integrated or external, depending on the requirement.





## ΤΕΧΝΙΚΑ ΧΑΡΑΚΤΗΡΙΣΤΙΚΑ TECHNICAL FEATURES

Πλάτος φύλλου | *Vent width:* 50 mm

Ύψος φύλλου | *Vent height:* 65 mm

Ύψος άνω οδηγού | *Top rail height:* 90 mm

Διάκενο υάλωσης | *Glazing infill range:* 6 ÷ 34 mm

Μεγ. πλάτος φύλλου | *Max. vent width:* 1.100 mm

Μεγ. ύψος φύλλου | *Max. vent height:* 2.800 mm

Μεγ. βάρος φύλλου | *Max. vent weight:* 110 kg





## E39 advance

SERIES

Το E39 αποτελεί ένα θερμοδιακοπόμενο σύστημα πτυσσόμενων παραθύρων, ιδανικό για ανοίγματα πολύ μεγάλου πλάτους. Διαθέτει:

- ομοεπίπεδες επιφάνειες μεταξύ φύλλων και κάσας,
- ανοξείδωτο οδηγό,
- επιλογές μεταξύ ενδοδαπέδιων και επιδαπέδιων οδηγών.

*E39 is a slide and folding system with thermal break for openings with very large width. It provides:*

- flush surface between the frame and the sash;
- stainless steel rail, ensuring smooth sliding;
- large variety of bottom rails that are either floor integrated or external, depending on the requirement.



## ΤΕΧΝΙΚΑ ΧΑΡΑΚΤΗΡΙΣΤΙΚΑ TECHNICAL FEATURES

Πλάτος φύλλου   Vent width:	50 mm
Ύψος φύλλου   Vent height:	65 mm
Ύψος άνω οδηγού   Top rail height:	90 mm
Διάκενο υάλωσης   Glazing infill range:	6 ÷ 34 mm
Μεγ. πλάτος φύλλου   Max. vent width:	1.100 mm
Μεγ. ύψος φύλλου   Max. vent height:	2.800 mm
Μεγ. βάρος φύλλου   Max. vent weight:	110 kg
Θερμική αγωγιμότητα $U_f$   Thermal transmittance $U_f$ :	$\geq 2,7 \text{ W}/(\text{m}^2\text{K})$



# ΣΥΣΤΗΜΑΤΑ ΣΚΙΑΣΗΣ

## Shading Systems

Μία από τις σημαντικότερες προκλήσεις που αντιμετωπίζουν τα σύγχρονα κτήρια είναι η σωστή χρήση των συστημάτων σκίασης με απώτερο σκοπό την ορθή διαχείριση του φυσικού φωτισμού.

Μέσα από τις διάφορες λύσεις που προσφέρει η ETEM, θα βρείτε τα κατάλληλα συστήματα που επιτρέπουν στο φως του ήλιου να εισέλθει παρέχοντας υψηλή ενεργειακή απόδοση, εσωτερική άνεση και σύγχρονο σχεδιασμό.

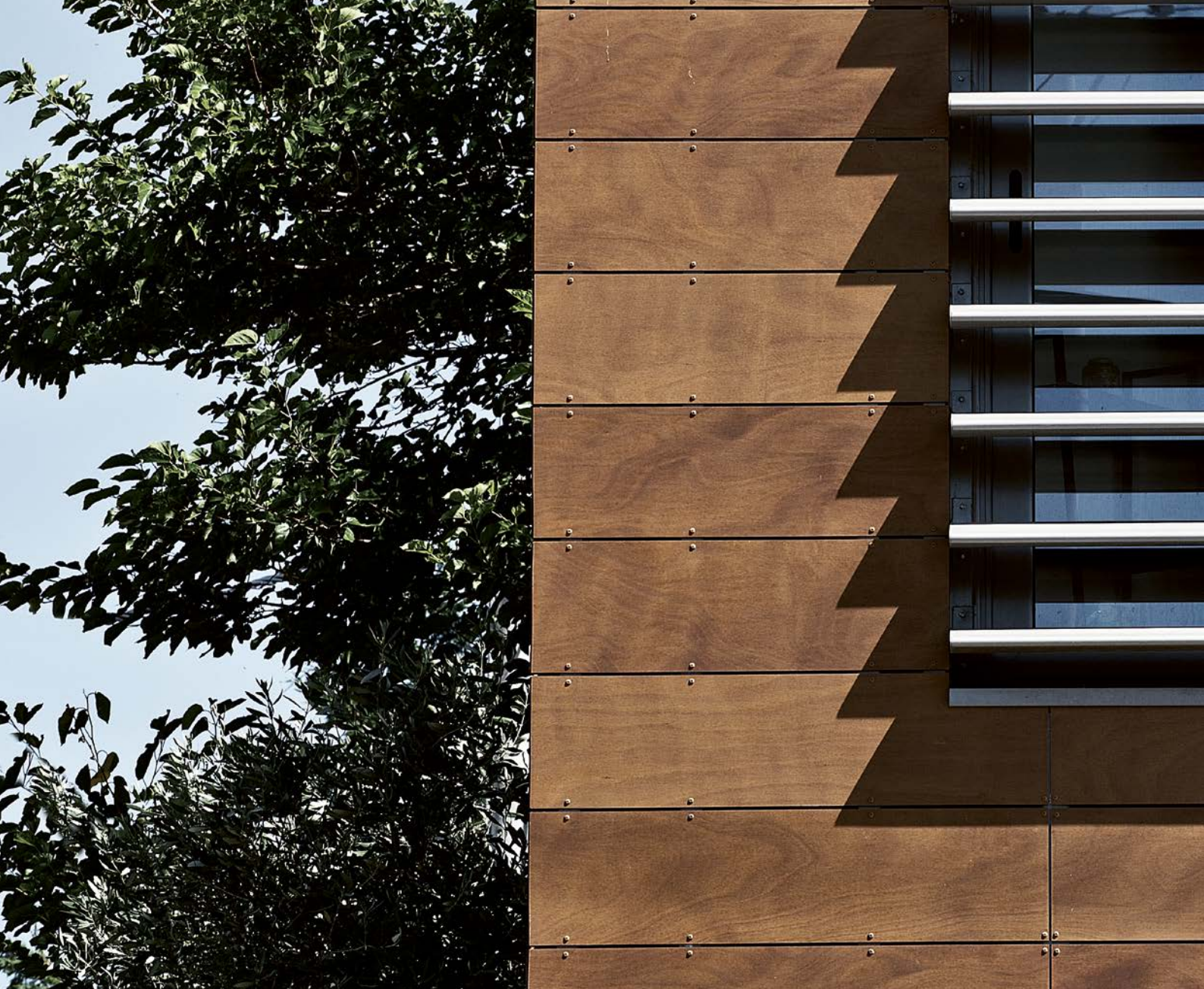
*One of the most important challenges facing modern buildings is the right use of shading systems with the ultimate goal of proper management of natural light.*

*Through the various solutions offered by ETEM, you will find the right systems that allow day light to enter providing high energy efficiency, interior comfort and modern design.*

	<b>E66</b>
Σειρά / Series	Prime
Πλάτος σκιαδίου / Louver width range:	150 mm ÷ 600 mm
Ροπή αδρανείας σκιαδίου (Ix) / Inertia louvers (Ix):	έως/up to 316 cm <sup>4</sup>
Ροπή αδρανείας σκιαδίου (Iy) / Inertia louvers (Iy):	έως/up to 1.790 cm <sup>4</sup>

	<b>EL20</b>
Σειρά / Series	Advance
Μεγ. γωνία περιστροφής / Max. rotation angle:	120°
Μεγ. μήκος / Max. length:	5.000 mm
Μεγ. πλάτος / Max. width	4.500 mm





## E66 prime SERIES

Το E66 αποτελεί ένα σύστημα εξωτερικής σκίασης κτιρίων. Διαθέτει:

- πλούσια ποικιλία διατομών σκιαδίων,
- πληθώρα λύσεων ανάλογα με τις αποστάσεις των διαδοχικών στοιχείων στήριξης,
- δυνατότητα επιλογής μεταξύ σταθερών, περιστρεφόμενων και ανασυρόμενων σκιαδίων,
- μεγάλο εύρος μεθόδων στήριξης.

*E66 is a solar shading solutions' system. It provides:*

- *several louvres designs;*
- *solutions to multiple shading spans;*
- *options for fixed, rotating or retractable louvres;*
- *wide range of fixation methods.*



## ΤΕΧΝΙΚΑ ΧΑΡΑΚΤΗΡΙΣΤΙΚΑ TECHNICAL FEATURES



Πλάτος σκιαδίου | *Louver width range:* 150 mm ÷ 600 mm

Ροπή αδρανείας σκιαδίου ( $I_x$ ) | *Inertia louvers ( $I_x$ ):* έως / up to 316 cm<sup>4</sup>

Ροπή αδρανείας σκιαδίου ( $I_y$ ) | *Inertia louvers ( $I_y$ ):* έως / up to 1.790 cm<sup>4</sup>

Τύπος διατομής σκιαδίου | *Louver blade type:* ορθογωνική, ελλειπτική, σχήματος Z / *rectangular, elliptical, Z-shape*

Διάταξη τοποθέτησης | *Installation:* οριζόντια ή κατακόρυφη / *vertical or horizontal*

Γωνία | *Angle:* σταθερή ή μεταβαλλόμενη / *fixed or adjustable*



# EL20 advance

SERIES

Το EL20 αποτελεί ένα σύστημα βιοκλιματικής πέργκολας. Διαθέτει:

- σύγχρονο σχεδιασμό σε ίσιες γραμμές,
- απόλυτη κάλυψη από ήλιο και βροχή,
- λύσεις για μεγάλες αποστάσεις μεταξύ διαδοχικών ορθοστατών.

*EL20 is a bioclimatic pergola system. It provides:*

- linear surfaces;
- absolute shading and drainage system;
- solutions to large spans.





## ΤΕΧΝΙΚΑ ΧΑΡΑΚΤΗΡΙΣΤΙΚΑ TECHNICAL FEATURES



Διαστάσεις κολώνας   <i>Column dimensions:</i>	120 mm x 120 mm
Διαστάσεις κύριας δοκού   <i>Basic beam dimensions:</i>	80 mm x 198 mm
Διαστάσεις δευτερ. δοκού   <i>Transverse beam dimensions:</i>	120 mm x 198 mm
Πλάτος περυγίων   <i>Louver width:</i>	220 mm / 238 mm
Μεγ. γωνία περιστροφής   <i>Max. rotation angle:</i>	120°
Μεγ. μήκος   <i>Max. length:</i>	5.000 mm
Μεγ. πλάτος   <i>Max. width:</i>	4.500 mm



# ΣΥΜΠΛΗΡΩΜΑΤΙΚΑ ΠΡΟΙΟΝΤΑ

## *Supplementary products*

Τα συμπληρωματικά προϊόντα της ETEM βελτιώνουν ιδανικά την αισθητική οποιουδήποτε κτηρίου.

Τα διαχωριστικά εσωτερικών χώρων και τα συστήματα γυάλινων κιγκλιδωμάτων έχουν αναπτυχθεί για να ταιριάζουν σε κάθε έργο, παρέχοντας καθαρή και απεριόριστη θέα με ελάχιστες δομικές παρεμβολές.

Συνδυάζουν λειτουργικότητα και ασφάλεια, ενώ παράλληλα ανταποκρίνονται σε όλες τις αρχιτεκτονικές απαιτήσεις.

*ETEM's supplementary systems ideally improve the aesthetics of any building.*

*Our partition walls and glass balustrades systems are developed to fit any project, providing unrestricted views with minimal structural interference.*

*They combine functionality and safety, while at the same time meeting all architectural requirements.*





# EP30 advance

SERIES

Το EP30 αποτελεί ένα σύστημα χωρισμάτων γραφείων.  
Διαθέτει:

- λύσεις με ενιαία υάλωση σε όλο το ύψος ή με τη χρήση ενδιάμεσων τραβερσών,
- επιλογή μονής υάλωσης ή πάνελ, με τη χρήση συμπληρωματικής μόνωσης;
- προαιρετική τοποθέτηση περσίδων εντός του διακένου της υάλωσης;
- δυνατότητα κάλυψης καλωδιώσεων (ρεύματος, τηλεφώνου, δικτύου),
- λύσεις για εφαρμογές "ανοικτού χώρου" (open space).

*EP30 is an office partitioning system. It provides:*

- full height glazed or transom solutions;
- accommodation to several single glazed infills as well as non-transparent panels, with complementary insulation;
- integration with venetian blinds in the cavity;
- incorporation of cable infrastructure (power, telephone, network);
- open space configurations.



## ΤΕΧΝΙΚΑ ΧΑΡΑΚΤΗΡΙΣΤΙΚΑ TECHNICAL FEATURES

Πλάτος συστήματος   <i>System width:</i>	80 mm
Μεγ. πλάτος τυπικής μονάδας   <i>Max. module width:</i>	1.200 mm
Μεγ. ύψος τυπικής μονάδας   <i>Max. module height:</i>	2.800 mm
Εύρος πάχους πλήρωσης   <i>Infill thickness range:</i>	4 ÷ 10 mm
Μεγ. βάρος (πόρτας)   <i>Max weight (door):</i>	120 kg



# EB48 advance

SERIES

Το EB48 αποτελεί ένα σύστημα πρόσθετου γυάλινου κιγκλιδώματος για μπαλκονόπορτες, όπου δεν υπάρχει εξώστης. Διαθέτει:

- δυνατότητα τοποθέτησης υάλωσης σε διάφορα πάχη;
- εύκολη στερέωση σε οποιοδήποτε ανοιγόμενο σύστημα;
- μέγιστη ασφάλεια στον χρήστη.

*EB48 is an add-on glass balustrade system for door height window systems. It provides:*

- *accommodation to different glass infill compositions;*
- *easy attachment on any openable system;*
- *the highest possible safety to the user.*



## ΤΕΧΝΙΚΑ ΧΑΡΑΚΤΗΡΙΣΤΙΚΑ TECHNICAL FEATURES



Πλάτος συστήματος   <i>System width:</i>	33 mm
Βάθος συστήματος   <i>System depth:</i>	48 mm
Διάκενο υάλωσης   <i>Glazing infill:</i>	έως / <i>up to</i> 17.5 mm
Μεγ. πλάτος   <i>Max. width:</i>	1.500 mm
Μεγ. ύψος   <i>Max. height:</i>	1.200 mm



# EB46 advance

SERIES

Το EB46 αποτελεί σύστημα γυάλινων κιγκλιδωμάτων χωρίς τη χρήση πλαισίου, ιδανικό για εφαρμογή σε χώρους συνάθροισης κοινού. Διαθέτει:

- ειδικά σχεδιασμένα εξαρτήματα,
- επιλογή υάλωσης σε διάφορα πάχη,
- ομοεπίπεδη τελική όψη, χάρις στον πλήρη εγκιβωτισμό της βάσης εντός του δαπέδου.

*EB46 is a frameless glass balustrade system, ideal for areas susceptible to overcrowding. It provides:*

- optimal materialized solutions;
- accommodation to various types of infills;
- fully integration into the floor level, featuring a flush ground result.





## ΤΕΧΝΙΚΑ ΧΑΡΑΚΤΗΡΙΣΤΙΚΑ TECHNICAL FEATURES

Πλάτος βάσης | *Base width:* 46 mm

Ύψος βάσης | *Base height:* 100 mm

Διάκενο υάλωσης | *Glazing infill:* 17,5 mm / 21,5 mm





# EB49 advance

SERIES

Το EB49 αποτελεί σύστημα γυάλινων κιγκλιδωμάτων χωρίς τη χρήση πλαισίου, ιδανικό για χώρους χαμηλής συνάθροισης. Διαθέτει:

- σύγχρονο σχεδιασμό σε ίσιες γραμμές,
- επιλογή υάλωσης σε διάφορα πάχη,
- βάσεις με σχεδιασμό αποτροπής του χρήστη να πατήσει πάνω σε αυτές,
- δυνατότητα ενδοδαπέδιας ή επιδαπέδιας τοποθέτησης της βάσης.

*EB49 is a light frameless glass balustrade system, ideal for areas with limited crowd concentration. It provides:*

- *design in modern, straight lines;*
- *accommodation to various types of infills;*
- *protection against stepping on bases;*
- *installation on or embedded to the floor level.*



## ΤΕΧΝΙΚΑ ΧΑΡΑΚΤΗΡΙΣΤΙΚΑ TECHNICAL FEATURES

Πλάτος βάσης   <i>Base width:</i>	49 mm
Ύψος βάσης   <i>Base height:</i>	98 mm
Διάκενο υάλωσης   <i>Glazing infill:</i>	13,5 mm / 17,5 mm



# EB50 advance

SERIES

Το EB50 αποτελεί σύστημα γυάλινων κιγκλιδωμάτων χωρίς τη χρήση πλαισίου, ιδανικό για χώρους συνάθροισης κοινού. Διαθέτει:

- σύγχρονο σχεδιασμό σε ίσιες γραμμές,
- επιλογή υάλωσης σε διάφορα πάχη,
- διάφορες μεθόδους στερέωσης,
- βάσεις με σχεδιασμό αποτροπής του χρήστη να πατήσει πάνω σε αυτές,
- δυνατότητα ενδοδαπέδιας ή επιδαπέδιας τοποθέτησης της βάσης.

*EB50 is a frameless glass balustrade system, ideal for areas susceptible to overcrowding. It provides:*

- *design in modern, straight lines;*
- *accommodation to various types of infills;*
- *multiple anchoring methods;*
- *protection against stepping on bases;*
- *installation on or embedded to the floor level.*



## ΤΕΧΝΙΚΑ ΧΑΡΑΚΤΗΡΙΣΤΙΚΑ TECHNICAL FEATURES

Πλάτος βάσης   <i>Base width:</i>	50 mm
Ύψος βάσης   <i>Base height:</i>	114 mm
Διάκενο υάλωσης   <i>Glazing infill:</i>	17,5 mm / 21,5 mm





# EB62 advance

SERIES

Το EB62 αποτελεί σύστημα γυάλινων κιγκλιδωμάτων, χωρίς τη χρήση πλαισίου, σχεδιασμένο για χρήση ως στηθαίο ή ως επιδαπέδια βάση με υάλωση χαμηλού ύψους. Διαθέτει:

- σύγχρονο σχεδιασμό σε ίσιες γραμμές,
- επιλογή υάλωσης σε διάφορα πάχη,
- ειδικά σχεδιασμένα εξαρτήματα.

*EB62 is a frameless glass balustrade system, designed to be installed as parapet or floor base with low-height glass infill. It provides:*

- *design in modern, straight lines;*
- *optimal materialized solutions;*
- *accommodation to various types of infills;*



## ΤΕΧΝΙΚΑ ΧΑΡΑΚΤΗΡΙΣΤΙΚΑ TECHNICAL FEATURES

Πλάτος βάσης   <i>Base width:</i>	62 mm
Ύψος βάσης   <i>Base height:</i>	83 mm
Διάκενο υάλωσης   <i>Glazing infill:</i>	13,5 mm / 17,5 mm





ΣΥΣΤΗΜΑΤΑ ΠΡΟΣΟΨΕΩΝ  
FACADE SYSTEMS







# ΣΥΣΤΗΜΑΤΑ ΥΑΛΟΠΕΤΑΣΜΑΤΩΝ

## Curtain wall systems

Τα συστήματα υαλοπετασμάτων της ETEM προσφέρουν λύσεις σε κάθε σύγχρονη αρχιτεκτονική ανάγκη, παρέχοντας λειτουργικότητα και σχεδιαστική ευελιξία.

Είναι κατάλληλα για την κατασκευή κτηρίων με γυάλινες όψεις, συνδυάζοντας μέγιστη διαφάνεια, φωτεινότητα αλλά και υψηλές επιδόσεις.

*ETEM's curtain wall systems provide solutions to every contemporary architectural need, delivering functionality and design flexibility.*

*They are suitable for the construction of buildings with glass facades, combining maximum transparency, brightness with high performance.*

	<b>E85</b>	<b>EF50</b>	<b>E8000</b>
Πλάτος συστήματος / System basic width:	50 mm - 60 mm	50 mm	60 mm
Ελαχ./μεγ. βάθος συστήματος / Min./max. system basic depth:	50 mm / 230 mm	64 mm / 249 mm	50 mm / 170 mm
Διάκενο υάλωσης / Glazing infill range	24 ÷ 42 mm	8 ÷ 36 mm	6 ÷ 43 mm

	<b>EU100</b>	<b>E99</b>
Πλάτος συστήματος / System basic width:	85 mm / 100 mm	99 mm
Βάθος συστήματος / System basic depth	100 mm	222 mm
Διάκενο πλήρωσης / Infill thickness range:	6 ÷ 40 mm	23 ÷ 56 mm

	<b>E86</b>
Πλάτος υποδοχέα / Receptor width:	152mm / 6"
Ύψος υποδοχέα: / Receptor height:	55mm / 2 1/8"





## E85 advance SERIES

Το E85 αποτελεί ένα σύστημα υαλοπετάσμος, εμφανούς πλάτους 50mm, ικανό να καλύψει ένα μεγάλο εύρος λύσεων. Διαθέτει:

- λύσεις με πλάκα πίεσης (κλασικό), ή με δομική σιλικόνη (structural),
- επιλογή μονής, διπλής, τριπλής υάλωση ή πάνελ,
- ειδικές λύσεις για κεκλιμένες κατασκευές,
- δυνατότητα τοποθέτησης αναρτημένων κατασκευών, όπως σύστημα εξωτερικής σκίασης,
- αντοχή σε παραβίαση και πυροβολισμό,
- πλούσια ποικιλία ειδικών διατομών (profiles), για την ικανοποίηση και των πιο απαιτητικών έργων,
- ενσωμάτωση λοιπών συστημάτων της ETEM.

*E85 is a 50mm curtain walling system, capable to offer a wide variety of solutions. It provides:*

- stick or bonded glazed (widely known as structurally glazed) options;
- accommodation to all typical infill thicknesses (single, double, triple glazing and panels);
- solutions to sloped constructions;
- integration with projected constructions, such as external shading;
- burglar / bullet resistance;
- wide range of project profiles for custom applications;
- incorporation of ETEM systems as infills.



## ΤΕΧΝΙΚΑ ΧΑΡΑΚΤΗΡΙΣΤΙΚΑ TECHNICAL FEATURES

Πλάτος συστήματος   <i>System basic width:</i>	50 mm - 60 mm
Ελαχ./μεγ. βάθος συστήματος   <i>Min./max. system basic depth:</i>	50 mm / 230 mm
Διάκενο υάλωσης   <i>Glazing infill range:</i>	24 ÷ 42 mm
Μεγ. βάρος   <i>Max. weight:</i>	1.000 kg
Ροπή αδρανείας κολώνας (Ix: φορτίο ανέμου)   <i>Inertia mullions (Ix: wind load):</i>	έως / up to 2.162 cm <sup>4</sup>
Ροπή αδρανείας τραβέρσας (Ix: φορτίο ανέμου)   <i>Inertia transoms (Ix: wind load):</i>	έως / up to 399 cm <sup>4</sup>
Ροπή αδρανείας τραβέρσας (Iy: φορτίο υάλωσης)   <i>Inertia transoms (Iy: glass load):</i>	έως / up to 43 cm <sup>4</sup>
Θερμική αγωγιμότητα U <sub>f</sub>   <i>Thermal transmittance U<sub>f</sub>:</i>	≥ 1.6 W/(m <sup>2</sup> K)



## EF50 advance SERIES

Το EF50 αποτελεί ένα σύστημα υαλοπετάσματος νέας γενιάς, με εμφανές πλάτος 50mm. Διαθέτει:

- λύσεις με πλάκα πίεσης (κλασικό), ή με δομική σιλικόνη (structural),
- επιλογή μονής, διπλής, τριπλής υάλωσης ή πάνελ,
- δυνατότητα τοποθέτησης αναρτημένων κατασκευών, όπως σύστημα εξωτερικής σκίασης,
- χρήση βελτιωμένων υλικών, τα οποία έχουν σημειώσει εξαιρετικές επιδόσεις κατά τη διαδικασία δοκιμών,
- πλούσια ποικιλία ειδικών διατομών (profiles), για την ικανοποίηση και των πιο απαιτητικών έργων,
- ενσωμάτωση λοιπών συστημάτων της ETEM.

*EF50 is a new generation 50 mm curtain walling system. It provides:*

- stick or bonded glazed (widely known as structurally glazed) options;
- accommodation to typical infill thicknesses (single, double glazing and panels);
- integration with projected constructions, such as external shading;
- material optimal solutions with exceptionally high testing performances;
- wide range of project profiles for custom applications;
- incorporation of ETEM systems as infills.





## ΤΕΧΝΙΚΑ ΧΑΡΑΚΤΗΡΙΣΤΙΚΑ TECHNICAL FEATURES

Πλάτος συστήματος   <i>System basic width:</i>	50 mm
Ελαχ./μεγ. βάθος συστήματος   <i>Min./max. system basic depth:</i>	64 mm / 249 mm
Διάκενο υάλωσης   <i>Glazing infill range:</i>	8 ÷ 36 mm
Μεγ. βάρος   <i>Max. weight:</i>	500 kg
Ροπή αδρανείας κολώνας (Ix: φορτίο ανέμου)   <i>Inertia mullions (Ix: wind load):</i>	έως / up to 1.411 cm <sup>4</sup>
Ροπή αδρανείας τραβέρσας (Ix: φορτίο ανέμου)   <i>Inertia transoms (Ix: wind load):</i>	έως / up to 926 cm <sup>4</sup>
Ροπή αδρανείας τραβέρσας (Iy: φορτίο υάλωσης)   <i>Inertia transoms (Iy: glass load):</i>	έως / up to 60 cm <sup>4</sup>
Θερμική αγωγιμότητα U <sub>f</sub>   <i>Thermal transmittance U<sub>f</sub>:</i>	≥ 1.0 W/(m <sup>2</sup> K)



# E8000 advance

SERIES

Το E8000 αποτελεί ένα σύστημα κυψελωτού υαλοπετάσματος. Διαθέτει:

- λύσεις με τη χρήση εμφανών πλαισίων (semi-structural ή structural),
- επιλογή μονής, διπλής, τριπλής υάλωσης ή πάνελ,
- ενσωμάτωση προβαλλόμενων και παράλληλα προβαλλόμενων παραθύρων, με κοινό πλαίσιο για την εξασφάλιση ομοιόμορφης όψης,
- δυνατότητα τοποθέτησης αναρτημένων κατασκευών, όπως σύστημα εξωτερικής σκίασης,
- διατομές με ή χωρίς θερμοδιακοπή.

*E8000 is a cassette curtain walling system. It provides:*

- both semi-structural and structural options;
- accommodation to a large range of infill thicknesses (single, double, triple glazing and panels);
- integration with projected constructions, such as external shading;
- incorporation to projected or parallel projected infills that are using the same cassette profile for a harmonised view as well as doors;
- both thermally broken and non-thermally broken solutions.



## ΤΕΧΝΙΚΑ ΧΑΡΑΚΤΗΡΙΣΤΙΚΑ TECHNICAL FEATURES



Πλάτος συστήματος   <i>System basic width:</i>	60 mm
Ελαχ./μεγ. βάθος συστήματος   <i>Min./max. system basic depth:</i>	50 mm / 170 mm
Διάκενο υάλωσης   <i>Glazing infill range:</i>	6 ÷ 43 mm
Μεγ. βάρος   <i>Max. weight:</i>	200 kg
Ροπή αδρανείας κολώνας (Ix: φορτίο ανέμου)   <i>Inertia mullions (I<sub>x</sub>: wind load):</i>	έως / up to 1.326 cm <sup>4</sup>
Ροπή αδρανείας τραβέρσας (Ix: φορτίο ανέμου)   <i>Inertia transoms (I<sub>x</sub>: wind load):</i>	έως / up to 129 cm <sup>4</sup>
Ροπή αδρανείας τραβέρσας (Iy: φορτίο υάλωσης)   <i>Inertia transoms (I<sub>y</sub>: glass load):</i>	έως / up to 33 cm <sup>4</sup>
Θερμική αγωγιμότητα U <sub>f</sub>   <i>Thermal transmittance U<sub>f</sub>:</i>	≥ 1.9 W/(m <sup>2</sup> K)



# EU100 advance

SERIES

Το EU100 αποτελεί ένα βασικό σύστημα προκατασκευασμένων υαλοπετασμάτων (unitised), με χαμηλό βάρος, ιδανικό για περιοχές με υγρό και θερμό κλίμα. Διαθέτει:

- λύσεις με εμφανή και μη στοιχεία αλουμινίου στην εξωτερική όψη,
- επιλογή μονής, διπλής υάλωσης ή πάνελ,
- ενσωμάτωση αναρτημένων κατασκευών, όπως σύστημα εξωτερικής σκίασης,
- εύκολη εγκατάσταση με ελάχιστη απαιτούμενη εργασία στο εργοτάξιο.

*EU100 is a basic unitised curtain walling system, ideal for humid and hot climates. It provides:*

- solutions with visible and non-visible (bonded glazing, widely known as structurally glazed system) aluminium on the external surface;
- accommodation to either single glazed or double glazed infills as well as non-transparent panels;
- integration with projected constructions, such as external shading;
- easy installation with minimum on-site human effort.



## ΤΕΧΝΙΚΑ ΧΑΡΑΚΤΗΡΙΣΤΙΚΑ TECHNICAL FEATURES

Πλάτος συστήματος   <i>System basic width:</i>	85 mm / 100 mm
Βάθος συστήματος   <i>System basic depth:</i>	100 mm
Διάκενο πλήρωσης   <i>Infill thickness range:</i>	6 ÷ 40 mm
Μεγ. βάρος   <i>Max. weight:</i>	300 kg
Διαστάσεις τυπικής μονάδας   <i>Typical module dimensions:</i>	3.800 mm x 1.500 mm



## E99 advance SERIES

Το E99 αποτελεί ένα κορυφαίο σύστημα προκατασκευασμένων υαλοπετασμάτων (unitised), ιδανικό για εφαρμογή σε ιδιαίτερα ψηλά κτήρια (ουρανοξύστες). Διαθέτει:

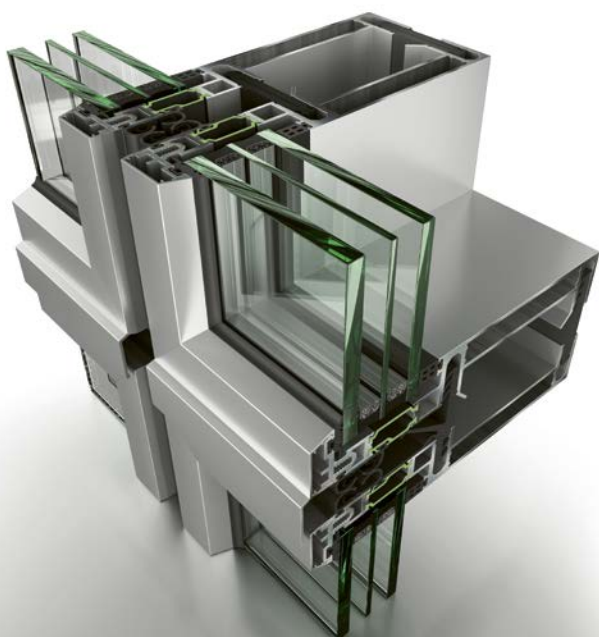
- λύσεις με εμφανή και μη στοιχεία αλουμινίου στην εξωτερική όψη,
- επιλογή υάλωσης ή πάνελ,
- ενσωμάτωση αναρτημένων κατασκευών, όπως σύστημα εξωτερικής σκίασης,
- εύκολη εγκατάσταση με ελάχιστη απαιτούμενη εργασία στο εργοτάξιο,
- ιδανικό για περιοχές με έντονη σεισμική δραστηριότητα.

*E99 is a superior unitised curtain walling system, recommended for high rise buildings. It provides:*

- solutions with visible and non-visible (bonded glazing, widely known as structurally glazed system) aluminium on the external surface;
- accommodation to glazed infills as well as non-transparent panels;
- integration with projected constructions, such as external shading;
- easy installation with minimum on-site human effort;
- ideal for areas with intense seismic activity.



## ΤΕΧΝΙΚΑ ΧΑΡΑΚΤΗΡΙΣΤΙΚΑ TECHNICAL FEATURES



Πλάτος συστήματος   System basic width:	99 mm
Βάθος συστήματος:   System basic depth:	222 mm
Διάκενο πλήρωσης:   Infill thickness range:	23 ÷ 56 mm
Μεγ. βάρος   Max. weight:	1.200 kg
Ροπή αδρανείας κολώνας (Ix: φορτίο ανέμου)   Inertia mullions (I <sub>x</sub> : wind load):	έως / up to 571 cm <sup>4</sup>
Ροπή αδρανείας τραβέρσας (Ix: φορτίο ανέμου)   Inertia transoms (I <sub>x</sub> : wind load):	έως / up to 1.090 cm <sup>4</sup>
Ροπή αδρανείας τραβέρσας (Iy: φορτίο υάλωσης)   Inertia transoms (I <sub>y</sub> : glass load):	έως / up to 253 cm <sup>4</sup>
Θερμική αγωγιμότητα U <sub>f</sub>   Thermal transmittance U <sub>f</sub> :	≥ 2.4 W/(m <sup>2</sup> K)



## E86 advance SERIES

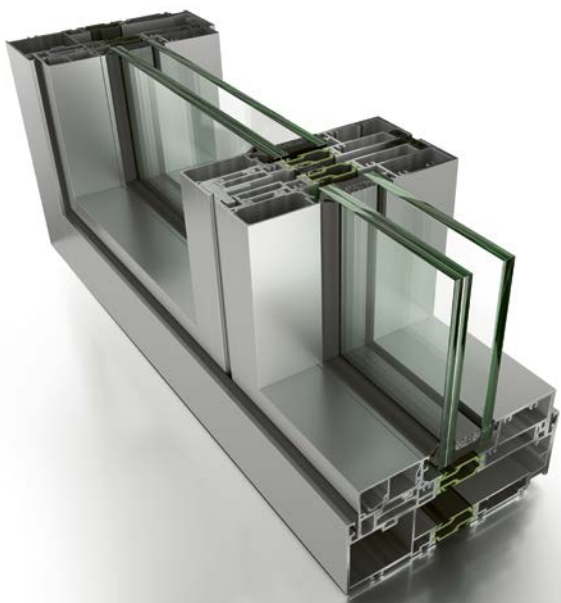
Το E86 αποτελεί ένα σύστημα window wall, υψηλών επιδόσεων. Διαθέτει:

- εξαιρετικά υψηλές επιδόσεις ακόμα και στις πιο αυστηρές δοκιμές,
- επιλογή υάλωσης ή πάνελ,
- εύκολη εγκατάσταση από το εσωτερικό του κτιρίου, με ελάχιστη απαιτούμενη εργασία στο εργοτάξιο,
- ενσωμάτωση λοιπών συστημάτων της ETEM.

*E86 is a highly performing window wall system. It provides:*

- *exceptionally high performance results, respecting the most severe tests;*
- *accommodation to glazed infills as well as non-transparent panels;*
- *easy installation with minimum on-site human effort, from the inside;*
- *incorporation of ETEM systems as infills.*





## ΤΕΧΝΙΚΑ ΧΑΡΑΚΤΗΡΙΣΤΙΚΑ TECHNICAL FEATURES

Πλάτος υποδοχέα   Receptor width:	152 mm / 6"
Ύψος υποδοχέα   Receptor height:	55 mm / 2 1/8"
Ελαχ. εμφανές ύψος διατομής (u+k)   Min. section height (r+f):	75 mm / 3"
Διάκενο πλήρωσης:   Infill thickness range:	up to 48 mm
Μεγ. βάρος:   Max. weight:	600 kg
Θερμική αγωγιμότητα $U_f$   Thermal transmittance $U_f$ :	$\geq 1,0 \text{ W}/(\text{m}^2\text{K})$ $\geq 0,19 \text{ Btu}/(\text{hr ft}^2 \text{ F})$



# ΣΥΣΤΗΜΑΤΑ ΑΕΡΙΖΟΜΕΝΩΝ ΠΡΟΣΟΨΕΩΝ

## *Ventilated façade systems*

Τα συστήματα αεριζόμενων προσόψεων της ETEM αποτελούν μέρος του εξωτερικού κελύφους των κτηρίων, επιτρέποντας γρήγορη, ασφαλή και οικονομικά αποδοτική εγκατάσταση διαφορετικών υλικών πρόσοψης.

Τα συστήματα βασίζονται στην αρχή του φυσικού αερισμού, η οποία επιτυγχάνεται μέσω ενός διάκενου αέρα μεταξύ των υλικών της πρόσοψης και της τοιχοποιίας του κτηρίου.

*ETEM's ventilated façade systems are part of the external envelope of the buildings allowing quick, secure and cost-effective installation of different cladding materials.*

*The systems are based on the principle of natural ventilation, which is achieved through an air gap between the façade materials and the building's walls.*





# E97 BRAVO advance

SERIES

Το E97 BRAVO είναι ένα σύστημα στήριξης αεριζόμενων προσόψεων, ιδανικό για μεγάλων διαστάσεων επίπεδες επιφάνειες, στις οποίες γίνεται επένδυση με χρήση μεταλλικών φύλλων (π.χ. Etabond). Παρέχει:

- λύσεις με άγκιστρα ικανά να επιτρέπουν ρυθμίσεις στους τρεις άξονες,
  - ανοχές για μετακινήσεις λόγω συστολο-διαστολών των μεταλλικών μερών της όψης,
  - γρήγορη και ασφαλή τοποθέτηση.
- solutions with hangers which allow adjustments to three dimensions;
  - tolerances that allow the thermal expansion movements;
  - fast and secure installation.

*E97 BRAVO is a ventilated façade subframing system, ideal for large and flat surfaces, clad with metal sheets (e.g. etabond). It provides:*



## ΤΕΧΝΙΚΑ ΧΑΡΑΚΤΗΡΙΣΤΙΚΑ TECHNICAL FEATURES



Πάχος υλικού επένδυσης   <i>Cladding material thickness range:</i>	0,7 mm ÷ 4 mm
Μεγ. βάρος υλικού επένδυσης   <i>Max. cladding material weight:</i>	8 kg / m <sup>2</sup>
Τρόπος ανάρτησης   <i>Mounting method:</i>	άγκιστρα, εγχοπές, καβίλιες / <i>hangers, slots, rivets</i>
Μεγ. ύψος υλικού επένδυσης   <i>Max. span length (height):</i>	1.500 mm
Μεγ. πλάτος υλικού επένδυσης   <i>Max. span length (width):</i>	6.000 mm
Απόσταση από τοίχο   <i>Distance range from the wall:</i>	40 mm ÷ 270 mm



# E97 VARIO advance

SERIES

Το E97 VARIO είναι ένα σύστημα στήριξης αεριζόμενων προσόψεων με οριζόντιους και κατακόρυφους αρμούς μεταξύ των στοιχείων επένδυσης. Παρέχει:

- λύσεις για πληθώρα υλικών επένδυσης, όπως λαμέλες, κεραμικά πλακίδια, γυαλί, πλάκες τσιμέντου, πλάκες GFRC κλπ,
- μεθόδους στήριξης ικανές να αποφεύγεται η ανάπτυξη τάσεων επί των στοιχείων επένδυσης,
- αντοχή στις καιρικές συνθήκες,
- γρήγορη τοποθέτηση και με μεγάλη ακρίβεια.

*E97 VARIO is a ventilated façade subframing system for cladding with horizontal and vertical joints. It provides:*

- *solutions for a wide range of cladding materials, such as lamellas, ceramic tiles, glass, HPL, cement, GFRC etc;*
- *mounting methods that ensure rigidity on the cladding elements;*
- *resistance to weather conditions;*
- *fast and accurate installation.*



## ΤΕΧΝΙΚΑ ΧΑΡΑΚΤΗΡΙΣΤΙΚΑ TECHNICAL FEATURES



Πάχος υλικού επένδυσης | Cladding material thickness range: 4 mm ÷ 12 mm

Μεγ. βάρος υλικού επένδυσης | Max. cladding material weight: 20 kg / m<sup>2</sup>

Τρόπος ανάρτησης | Mounting method: πριτσίνια, κλιπ, κόλλες, σχισμές / rivets, clips, adhesives, slots

Μεγ. ύψος υλικού επένδυσης | Max. span length (height): 2.250 mm

Μεγ. πλάτος υλικού επένδυσης | Max. span length (width): 4.100 mm

Απόσταση από τοίχο | Distance range from the wall: 40 mm ÷ 270 mm



# E97 FORTE advance

SERIES

Το E97 FORTE είναι ένα σύστημα στήριξης αεριζόμενων προσόψεων για υλικά επένδυσης μεγάλου βάρους, όπως λίθοι, μάρμαρα και φωτοδιαπερατές πλάκες σκυροδέματος. Παρέχει:

- στήριξη με μη εμφανή στοιχεία,
- εύκολη πρόσβαση για λόγους συντήρησης,
- γρήγορη και εύκολη τοποθέτηση.

*E97 FORTE is a ventilated façade subframing system for cladding heavy materials, such as marbles, stones or light transmitting concrete. It provides:*

- non visible holding elements;
- easy access for maintenance purposes;
- fast and easy installation.





## ΤΕΧΝΙΚΑ ΧΑΡΑΚΤΗΡΙΣΤΙΚΑ TECHNICAL FEATURES

Πάχος υλικού επένδυσης   <i>Cladding material thickness:</i>	≥ 10 mm
Μεγ. βάρος υλικού επένδυσης   <i>Max. cladding material weight:</i>	90 kg / m <sup>2</sup>
Τρόπος ανάρτησης   <i>Mounting method:</i>	αγκύρια υποσκαφής, καβίλιες / <i>undercut anchors, pins</i>
Μεγ. ύψος υλικού επένδυσης   <i>Max. span length:</i>	1850 mm
Μεγ. πλάτος υλικού επένδυσης   <i>Max. span length (width):</i>	4100 mm
Απόσταση από τοίχο   <i>Distance range from the wall:</i>	40 mm ÷ 270 mm



# ΣΑΣ ΥΠΟΣΤΗΡΙΖΟΥΜΕ ΣΕ ΚΑΘΕ ΣΑΣ ΒΗΜΑ

## WE SUPPORT YOU IN EVERY STEP

Οι αναβαθμισμένες μας λύσεις αποτελούν την ιδανική επιλογή για κτήρια φιλικά προς το περιβάλλον που χαρακτηρίζονται από υψηλές ενεργειακές επιδόσεις, ενώ οι άριστης ποιότητας υπηρεσίες υποστήριξης εγγυώνται το καλύτερο και πιο παραγωγικό αποτέλεσμα σε όλο το φάσμα του κύκλου ζωής των προϊόντων μας.

Η κατάρτιση του ανθρώπινου δυναμικού, σε συνδυασμό με τον σεβασμό και τη στήριξη του επαγγελματία ως συνεργάτη, αποτελεί πρωταρχικό σκοπό της ETEM, καθώς στόχος του δικτύου είναι να παρέχει λύσεις σε όλο τον κύκλο ζωής του έργου.

*Our upgraded solutions are the ideal choice for environmentally friendly buildings characterized by high energy performance, while the excellent quality support services guarantee the best and most productive result in the whole life cycle of our products. The expertise of our human resources, combined with the respect and support of each professional as a partner, is a primary goal of ETEM. The goal of our associates is to provide solutions throughout the life cycle of the project.*

## ΑΡΧΙΤΕΚΤΟΝΕΣ

Στην ETEM:

- / συνεργαζόμαστε στενά με κάθε αρχιτέκτονα, για να κατανοήσουμε τις ανάγκες, τις επιθυμίες και τις απαιτήσεις του.
- / προτείνουμε τις βέλτιστες λύσεις σε όλα τα επίπεδα και μελετάμε το πως θα συνεργαστούν αρμονικά τα συστήματα που προδιαγράφονται με τα υπόλοιπα στοιχεία – μέρη του έργου
- / αναλύουμε διεξοδικά ένα έργο, εντοπίζουμε τις τρέχουσες και μελλοντικές ανάγκες του, και παρέχουμε λύσεις που αναπτύσσονται ειδικά για να καλύψουν τεχνικές, λειτουργικές και σχεδιαστικές απαιτήσεις

Προς τους εμπλεκόμενους φορείς του έργου, μελετητές, αναδόχους και κατασκευαστές, παρέχουμε:

- / Ολοκληρωμένη τεκμηρίωση και υποστήριξη στην κατάρτιση των φακέλων υποβολής,
- / Άρθρα προδιαγραφών, τεχνική περιγραφή και άρθρα τιμολογίου.
- / Υποστήριξη σε διαδικασίες Value Engineering με εναλλακτικές προτάσεις βρίσκοντας ισορροπίες μεταξύ αισθητικής, λειτουργικότητας, επιδόσεων και τελικής αξίας των λύσεων.
- / Λεπτομέρειες εφαρμογής και λύσεις σε βάση AutoCAD
- / Πρόσβαση στις βιβλιοθήκες BIM των συστημάτων
- / Περιβαλλοντικές Προϊοντικές Δηλώσεις

## ARCHITECTS

In ETEM:

- / we work closely with each architect to understand his needs, desires and requirements.
- / we propose the best solutions at all levels and we study how the systems that are specified will work harmoniously with the other elements - parts of the project
- / we analyze a project, identify its current and future needs, and provide solutions developed specifically to meet technical, operational and design requirements.

To the project stakeholders, designers, contractors and builders, we provide:

- / Complete documentation and support in the preparation of the submission files,
- / Specification articles, technical description and invoice articles.
- / Support in Value Engineering processes with alternative proposals finding balances between aesthetics, functionality, performance and final value of solutions.
- / Application details and solutions in an AUTOCAD database
- / Access to the BIM libraries of the systems
- / Environmental Product Declaration

## ΚΑΤΑΣΚΕΥΑΣΤΕΣ

Όσα πρέπει να γνωρίζετε για την παροχή τεχνικής βοήθειας και το δίκτυο διανομής της ETEM.

Στην ETEM

/ παρέχουμε κάθε μορφή τεχνικής υποστήριξης προς τους συνεργάτες μας, προσφέροντας όλα τα απαραίτητα εργαλεία, αλλά και τακτική επικοινωνία, με σκοπό να προληφθούν και να αντιμετωπιστούν όλα τα τεχνικά θέματα που αφορούν μια κατασκευή, σε όλη τη διάρκεια του κύκλου ζωής της.

Εκτός από τις φυσικές και διαδικτυακές συναντήσεις, αλλά και τη διαρκή ενημέρωση του ψηφιακού μας υλικού, η ETEM παρέχει στους συνεργάτες της

/ Όλα τα απαραίτητα Ενημερωτικά δελτία  
/ Δελτία τύπου τεχνικού και εμπορικού περιεχομένου  
/ Εύκολη πρόσβαση στο Ψηφιακό Κέντρο Λήψης της ETEM όπου βρίσκονται διαθέσιμα όλα τα έντυπα που συνοδεύουν τα συστήματα (τεχνικοί κατάλογοι, product passports, πιστοποιήσεις κ.α)

Βασίζομενοι στην ανάγκη της αγοράς για γρήγορη εξυπηρέτηση,

/ παρέχεται στο δίκτυο συνεργατών η «λίστα προϊόντων Express», η οποία ενημερώνεται αυτόματα και σε πραγματικό χρόνο με βάση την διαθεσιμότητα της αποθήκης.  
/ επιπλέον, το εξειδικευμένο προσωπικό της, φροντίζει για την εκμάθηση της λειτουργίας του λογισμικού της ETEM, που εξυπηρετεί στον αναλυτικό υπολογισμό των επιδόσεων με στόχο να καλυφθούν στο απόλυτο οι προδιαγραφές του σχεδιασμού σε κάθε έργο, αλλά και η κοστολόγησή του.

Κάθε φορά που σχεδιάζεται ένα νέο προϊόν ή όταν πραγματοποιούνται τροποποιήσεις σε υφιστάμενες λύσεις, η ETEM φροντίζει, μέσω των συμβούλων της, να αναλύσει και να εξηγήσει στους συνεργάτες της όλες τις αλλαγές, τις ιδιαιτερότητες και τα τεχνικά χαρακτηριστικά.





## MANUFACTURERS

*Everything you need to know about the technical assistance and distribution network of ETEM.*

*In ETEM*

*/ we provide all forms of technical support to our partners, offering all the necessary tools, but also regular communication, in order to prevent and address all technical issues related to a construction, throughout its life cycle.*

*In addition to the physical and online meetings, but also the constant updating of our digital material, ETEM provides to its partners*

*/ All the necessary Newsletters  
/ Press releases of technical and commercial content  
/ Easy access to the ETEM Digital Download Center where all the forms that come with the systems are available (technical catalogs, product passports, certifications, etc.)*

*Based on the market need for fast service we provide*

*/ The "Express product list", which is updated automatically in real time, based on the availability of the warehouse.  
/ Its specialized personnel takes care of learning the operation of the ETEM's software, which serves in the detailed calculation of performance in order to fully meet the design specifications of each project, as well as its cost.*

*Whenever a new product is designed or when changes are made to existing solutions, ETEM takes care, through its consultants, to analyze and explain to its partners all the changes and the technical characteristics.*



## ΠΡΟΣΤΑΣΙΑ ΤΟΥ ΠΕΡΙΒΑΛΛΟΝΤΟΣ & ΒΙΩΣΙΜΗ ΑΝΑΠΤΥΞΗ

Σύμφωνα με τις αρχές της αειφορίας και του βιοκλιματικού σχεδιασμού, τα σύγχρονα κτήρια χρειάζεται να είναι ανθεκτικά, λειτουργικά και να προσφέρουν άνετες συνθήκες διαβίωσης, προάγοντας την ευημερία των χρηστών.

Ένα περιβαλλοντικά βιώσιμο κτήριο, που σχεδιάζεται, κατασκευάζεται και λειτουργεί για να ελαχιστοποιεί τις συνολικές περιβαλλοντικές επιπτώσεις και να προστατεύει τους φυσικούς πόρους, πρέπει να διαθέτει μια σειρά συστημάτων με πιστοποιήσεις, οι οποίες να εξασφαλίζουν την αντικειμενική μέτρηση σημαντικών περιβαλλοντικών δεικτών και να αποσκοπούν στη μέγιστη ενεργειακή εξοικονόμηση, στη βέλτιστη διαχείριση της ηλιακής ακτινοβολίας αλλά και στη συνολική διαχείριση της όψης με τη χρήση φιλικών προς το περιβάλλον προϊόντων.

Πέρα από τις επιδόσεις που επιτυγχάνουν τα συστήματα κατά την χρήση του κτηρίου, ιδιαίτερη σημασία δίνεται πλέον και στο συνολικό ενεργειακό αποτύπωμα των υλικών που χρησιμοποιούνται σε αυτό.

Το αλουμίνιο, ως υλικό, συλλέγεται και ανακυκλώνεται στο 100%, απαιτώντας μόνο το 5% της ενέργειας που χρειάστηκε για την πρωτογενή παραγωγή του, χωρίς κάποια ποιοτική υποβάθμιση ή δομική αλλαγή. Αυτό είναι ένα χαρακτηριστικό που το καθιστά ως ένα από τα πιο φιλικά προς το περιβάλλον δομικά προϊόντα. Η επιλογή θερμομορτωτικών κουφωμάτων αλουμινίου, εγγυάται την ενεργει-

ακή θωράκιση ενός κτηρίου με αποτέλεσμα τη σημαντική βελτίωση της ενεργειακής αποδοτικότητας και την εξοικονόμηση ενεργειακών αλλά και οικονομικών πόρων μακροπρόθεσμα.

Η ETEM διαθέτει τις ανάλογες δηλώσεις προϊόντων (EPD's – Environmental Product Declaration) τόσο για την ίδια την πρώτη ύλη (κράματα αλουμινίου – EPD παραγωγής) όσο και για ολοκληρωμένα συστήματα αλουμινίου, ενισχύοντας τη δέσμευση της στις αρχές της βιώσιμης κατασκευής. Παράλληλα, η ETEM έχει πιστοποιηθεί κατά ISO 14001:2015, το διεθνές πρότυπο το οποίο αποδεικνύει ότι η οργάνωση της εταιρείας είναι υπεύθυνη και λειτουργεί με σεβασμό προς το περιβάλλον και την κοινωνία γενικότερα.

Τα αναβαθμισμένα ενεργειακά συστήματα της ETEM, συνδυάζουν υψηλές θερμικές επιδόσεις παρέχοντας παθητικό αερισμό και φυσικό δροσισμό της όψης, μέσα από την μεγάλη ποικιλία επιλογών των υλικών ένδυσης του κελύφους. Ταυτόχρονα, η μεγάλη γκάμα επιλογών σε σκίαση που προσφέρει η εταιρεία, υποστηρίζει την βιοκλιματική λειτουργία των σύγχρονων κτηρίων.

Τα ενεργειακά κτήρια, που στελεκώνονται με συστήματα ETEM, είναι αποδοτικά ως προς τους πόρους, την ενέργεια και τα υλικά, ενώ παράλληλα δημιουργούν ένα άνετο περιβάλλον διαβίωσης για τον χρήστη.



## ENVIRONMENTAL PROTECTION & SUSTAINABILITY

According to the principles of sustainability and bioclimatic design, the modern buildings today, need to be durable, functional and offer comfortable living conditions, promoting the well-being of users.

An environmentally sustainable building, designed, constructed and operated to minimize overall environmental impact and protect natural resources, must have a range of certified systems in place to ensure the objective measurement of important environmental indicators, and aim at maximizing energy savings, in the optimal management of solar radiation but also in the overall building management of the facade with the use of environmentally friendly products. In addition to the performances achieved by the systems during the use of the building, special attention is now given to the overall energy footprint of the materials used in it.

Aluminum, as a material, is collected and recycled to 100%, requiring only 5% of the energy needed for its primary production, without any quality degradation or structural change. This is a feature that makes it one of the most environmentally friendly building materials. The choice of thermal insulation frames of aluminum, guarantees the energy shielding of a building resulting in a significant improvement of energy efficiency and the saving of energy and financial resources in long term.

ETEM has the relevant product declarations (EPD's - Environmental Product Declaration) both for the raw material itself (aluminum alloys - EPD production) as well as for its integrated aluminum systems, strengthening its commitment to the principles of sustainable construction. At the same time, ETEM has been certified with ISO 14001:2015, the international standard which proves that the infrastructure of the company is responsible and operates with respect to the environment and society in general.

The upgraded systems of ETEM, combine high thermal performance providing passive ventilation and natural cooling of the building, through the wide variety of choices of facade materials. At the same time, the wide range of shading options offered by the company, supports the operation of modern buildings.

The green buildings, staffed with ETEM systems, are efficient in terms of resources, energy and materials, while creating a comfortable living environment for the end user.

# Notes

A series of horizontal dotted lines for writing notes.







#### **ΚΕΝΤΡΙΚΕΣ ΕΓΚΑΤΑΣΤΑΣΕΙΣ**

Ηρώων Πολυτεχνείου 1-4, Μαγούλα 19018  
Τηλ: 210 489 8605  
Φαξ: 210 489 8500-10  
Email: etem.gr@etem.com

#### *HEAD QUARTERS*

*Ir. Politechniou 1-4, Magoula 19018,  
T. (+30) 210 489 8605  
F. (+30) 210 489 8500-10  
Email: etem.gr@etem.com*

#### **ΥΠΟΚΑΤΑΣΤΗΜΑ ΘΕΣΣΑΛΟΝΙΚΗΣ**

6ο χλμ Θεσ/νίκης - Αθηνών,  
570 09 Καλοχώρι Θεσ/νίκης  
Τηλ: 2310 790330  
Φαξ: 2310 753416

#### *THESSALONIKI BRANCH*

*6th km. Thessaloniki-Athens,  
570 09 Kalochori Thessaloniki  
T. (+30) 2310 790330  
F. (+30) 2310 753416*

#### **ΥΠΟΚΑΤΑΣΤΗΜΑ ΚΡΗΤΗΣ**

Επαρ.Οδ. Χανίων - Σούγιας, 73131  
Τηλ: 28210 09875  
Φαξ: 28210 31104  
Email: chania@etem.com

#### *CRETE BRANCH*

*Road Chanion-Sounias, 73131  
T. 28210 09875  
F. 28210 31104  
Email: chania@etem.com*

---

#### **COMMERCIAL BRANCHES**

##### **Bulgaria**

ETEM BULGARIA S.A.  
119 A Iliyantsi blvd. , 1220 Sofia, Bulgaria  
T. +359 2 92 19 111  
F. +359 2 92 19 160  
Email: etem.bg@etem.com

##### **Serbia**

ETEM SCG  
Cara Dusana BB, Industrijska Zona 22 330  
T. (+381) 22 32 80 19-20  
F. (+381) 22 32 80 19-20  
Email: etem.sr@etem.com

##### **Romania**

ETEM SYSTEMS SRL  
RO-077090 Ilfov, com. Domnesti, Bretea  
Autostrada Bucuresti Pitesti km 11 +272  
T. (+40) 21 351 81 15  
F. (+40) 21 319 30 24  
Email: etem.ro@etem.com

##### **Ukraine**

ETEM SYSTEMS LLC  
Zdolbunivska Str., 7-D  
T. (+38 044) 499 07 87  
F. (+38 044) 499 07 86  
Email: office@etem.com.ua



